

STUDIEPLANER

for

Bachelor- og Masterstudier i Kjemi & Bioteknologi, og Masterstudier i Bioinformatikk og anvendt statistikk ved KBM

2021/2022

	side
<i>Bachelor Bioteknologi</i>	
- retning molekylærbiologi	3
- retning biokjemi	4
- retning bioinformatikk	5
- anbefalte valgfag, B-BIOTEK	6
<i>Bachelor Kjemi</i>	8
- anbefalte valgfag, B-KJEMI	9
 Emnegruppe (undervisningskompetanse) i biologi & kjemi	 11
 <i>Master Kjemi</i>	 13
<i>Master Bioteknologi</i>	
- retning biokjemi	15
- retning genetikk	16
- retning molekylærbiologi	17
- retning mikrobiologi	18
<i>Master Bioinformatikk og anvendt statistikk</i>	
- retning bioinformatikk	19
- retning anvendt statistikk	20
<i>Master i teknologi (siv.ing.), kjemi og bioteknologi</i>	
- stud.plan molekylærbiologi	22
- stud.plan bioinformatikk	23
- stud.plan kjemi (naturstoffkjemi/organisk analyse)	24
- stud.plan kjemi (uorganisk miljøkjemi/uorganisk analyse)	25

Bachelor / Bioteknologi

I bioteknologistudiet lærer du hvordan gener, proteiner og karbohydrater virker sammen i levende organismer. Bioteknologi er viktig i all moderne biologisk forskning, og avgjørende for å forstå medisin, helse, mat og miljø.

Bachelor i bioteknologi-retning molekylærbiologi

År/sem.	Bachelorgrad i Bioteknologi, retning molekylærbiologi						
3	juni	BIO211					5
	vår	BIO230	BIO233*	MVI280			10-20
	januar	STAT200					
	høst	BIO210	PHI100/PHI101	BIO235			20
	august	STAT210					5
2	juni						
	vår	KJB200	KJB201	BIN210	KJB210		25-30
	januar	BIO200**					5
	høst	KJM110***	BIO130	STAT100	BOT130†††		25-30
	august	KJM110***					
1	juni						
	vår	KJM100	BIO120	FYS100††			30
	januar						
	høst	MATH100†	STIN100	BIO100			25
	august	BIO101					5
Poeng	5	5	5	5	5	5	160

Fet skrift: inngår i 80 sp fordypning.

Obligatorisk, bioteknologi
Obligatorisk, molekylærbiologi
Emner på hvit bakgrunn = timeplansikret valgfag

†MATH100 obligatorisk for de som kun har R1 eller S1 + S2 (alt. MATH111)

††Studenter med Fysikk 2 er fritatt fra FYS100

†††Velg minst ett fysiologiemne (HFX201 (10 sp høst) eller BOT130 (5 sp høst))

* BIO233 er obligatorisk for de som velger retning mikrobiologi på M-BIOTEK (BIO211 er da valgfritt emne)

**Alternativt BIO223 (10 sp vår)

*** Emnet er på 10 sp, men går over augustblokk og høstparallell.

Anbefalte valgfag – se side 6

Bachelor i bioteknologi-retning biokjemi

År/sem.	Bachelorgrad i bioteknologi, retning biokjemi							
3	juni	BIO211					5	
	vår	KJM230	BIO230	BIO233****			20-30	
	januar	STAT200*					5	
	høst	BIO210	STAT100	PHI100/PHI101			30	
	august							
2	juni							
	vår	KJB200	KJB201	BIN210	BIO223		25	
	januar	BIO200**					5	
	høst	KJM210***			BIO130	BOT130†††		25-30
	august	KJM210***						
1	juni							
	vår	KJM100	BIO120	FYS100††			30	
	januar							
	høst	MATH100†	STIN100	BIO100			25	
	august	BIO101					5	
Poeng	5	5	5	5	5	5	165 - 170	

Fet skrift: inngår i 90 sp fordypning

Obligatorisk, bioteknologi
Obligatorisk, biokjemi
Emner på hvit bakgrunn = timeplansikret valgfag

†MATH100 obligatorisk for de som kun har R1 eller S1 + S2 (alt. MATH111)

††Studenter med Fysikk 2 er fritatt fra FYS100

†††Velg minst ett fysiologiemne (HFX201 (10 sp høst) eller BOT130 (5 sp))

*Alternativt STAT210

**Alternativt BIO223 (10 sp vår)

*** Emnet er på 20 sp, men går over augustblokk og høstparallel.

**** BIO233 er obligatorisk for de som velger retning mikrobiologi på M-BIOTEK (BIO211 er da valgfritt emne)

Anbefalte valgfag – se side 6

Bachelor i bioteknologi-retning bioinformatikk

År/sem.	Bachelorgrad i bioteknologi, retning bioinformatikk						
3	juni	BIO211					
	vår	BIO223	BIO244***	BIO246	DAT200		5
	januar	INF200**					5
	høst	BIO210	INF200**		PHI100/101		30
	aug	STAT210					5
2	juni						
	vår	KJB200	BIO120		BIN210		30
	januar	STAT200					5
	høst	KJM110*	BIO130	MATH131	INF120		20
	aug	KJM110*					
1	juni						
	vår	KJM100	STAT100				30
	januar						
	høst	MATH100†	STIN100	BIO100			25
	aug	BIO101					5
Poeng	5	5	5	5	5	5	140

Fet skrift: inngår i 80 sp fordypning

Obligatorisk, bioteknologi
Obligatorisk, bioinformatikk
Emner på hvitbakgrunn = timeplansikret valgfag

†STIN100 obligatorisk for alle med R2 fra før, MATH100 obligatorisk for de som kun har R1 eller S1 + S2 (alt. MATH111)

*Emnet er 10 sp, går over augustblokk + høstparallell

**Emnet er på 10 sp, men går over høstparallell og januarblokk.

***Alternativt BIO223 (10 sp, vår)

INF230 er et mulig valgemne vår 2. eller 3. studieår.

Anbefalte valgfag – se side 6

Anbefalte, valgfrie emner (B-BIOTEK):

SEMESTER	SP	KODE:	NAVN PÅ EMNE:
August, 1. studieår	0	MATH001	Forkurs i matematikk (tilsvarer R1)
Høst, 1. studieår	5	ECN110	Innføring i mikroøkonomi
Høst, 1. studieår	5	ECN120	Innføring i makroøkonomi
Høst, 1. studieår	5	INN200	Økonomistyring (5 sp overlapp med BUS100)
Høst, 1. studieår	10	GEO100	Geologi
Høst, 1. studieår	5	JUS100	Juridisk metode og norsk rettssystem
Høst + juni, 1. studieår	5	ZOOL100	Generell zoologi (EB)
Januar, 1. studieår	-	FYS001	"Tyvstart" av FYS100 (for studenter uten fysikk fra vgs)
Januar, 1. studieår	-	KJM007	Forkurs i kjemi (for studenter uten KJE1 fra vgs)
Januar, 1. studieår	5	HFX133	Utfordringer for framtidens matproduksjon
Vår, 1. studieår	5	AOS120	Markedsføring
Vår + juni, 1. studieår	5	BOT100	Plantediversitet (EB)
Vår, 1. studieår	5	BUS100	Grunnleggende foretaksøkonomi
Vår, 1. studieår	5	ECOL100	Grunnleggende økologi (EB)
Vår, 1. studieår	10	INF120	Programmering og databehandling
Vår, 1. studieår	10	MATH112	Kalkulus 2
Juni, 1. studieår	5	JORD160	Introduksjon om jord
August, 2. studieår	5	AOS130	Innføring i organisasjonsteori
August, 2. studieår	5	BUS112	Elektronisk markedsføring
August + Høst, 2. studieår	20	KJM210	Utvidet organisk kjemi
Høst, 2. studieår	5	BOT130	Grunnleggende plantefysiologi (EB)
Høst, 2. studieår	10	HFX201	Fysiologi (EB)
Høst, 2. studieår	5	JORD101	Jordlære
Høst, 2. studieår	5	PHI201	Biovitenskap, etikk og miljøfilosofi
Høst, 2. studieår	10	INF120	Programmering og databehandling
Januar, 2. studieår	5	BIO200	Molekylærgenetikk i eukaryoter (EB)
Januar, 2. studieår	5	STAT200	Regresjon
Vår, 2. studieår	10	BIO223	Molekylær økologi og evolusjon
Vår, 2. studieår	10	INF120	Programmering og databehandling
Vår, 2. studieår	10	INF230	Datahåndtering og analyse
Vår, 2. studieår	10	KJM120	Uorganisk kjemi (EKJ)
Vår + juni, 2. studieår	10	ZOOL210	Virveldyr
Vår + juni, 2. studieår	5	ZOOL220	Insekter og edderkoppdyr
Juni, 2. studieår	5	JORD160	Introduksjon om jord
Høst, 3. studieår	5	BIO235	Bioteknologi og kjemi i næringslivet (første gang 2020)
Høst, 3. studieår	10	HFX201	Fysiologi (EB)
Høst, 3. studieår	10	MATH113	Lineær algebra og lineære differensialligninger
Høst, 3. studieår	5	MATH131	Lineær algebra
Høst, 3. studieår	10	MINA200	Forurensning - miljø
Høst, 3. studieår	10	MVI292	Immunsystemet, mat og helse
Høst, 3. studieår	10	MVI230	Matvaretrygghet og -hygiene
Høst, 3. studieår	10	STAT321	Teoretisk statistikk I
Høst, 3. studieår	10	KJM240	Analytisk kjemi (EKJ)
Januarblokk, 3. studieår	5	STAT200	Regresjon
Vår, 3. studieår	10	BIO233	Eksperimentell miljømikrobiologi (obligatorisk hvis M-BIOTEK, retning Mikrobiologi)
Vår, 3. studieår	10	BIO223	Molekylær økologi og evolusjon
Vår, 3. studieår	10	INF230	Datahåndtering og analyse
Vår, 3. studieår	10	MVI220	Næringsmiddelmikrobiologi
Vår, 3. studieår	5	MVI280	Enhetsoperasjoner og prosesseteknologi (5 sp fra 2020)
Vår, 3. studieår	15	B15-KBM	Bacheloroppgave (valgfritt), endring i emnebeskrivelsen
Vår, 3. studieår	10	STAT340	Anvendte metoder i statistikk
Vår, 2. studieår	10	KJM230	Fysikalsk kjemi (EKJ)

EB = tilhører emnegruppe i biologi, les mer på side 7.

EKJ = tilhører emnegruppe i kjemi, les mer på side 7.

Bachelor / Kjemi

Du lærer om stoffene vi og omgivelsene våre er bygd opp av, og hvordan miljøforurensninger påvirker naturen og mennesker. Kjemi er et svært viktig grunnlag for forskning innen biologi, medisin, farmakologi og bioteknologi.

Bachelor i kjemi

År/sem.	Bachelorgrad i kjemi						
3	juni	BIO211					
	vår	KJM230	KJM311	KJM312			10
	januar	STAT200					
	høst	KJM240	PHI100/PHI101	TMB200			20
	august	STAT210					
2	juni						
	vår	KJB200	KJM120	KJB201/210			20
	januar	FYS110					
	høst	KJM210		MINA200			20
	august	KJM210					
1	juni						
	vår	KJM100	FYS100/FYS101 ^{††}	STAT100			30
	januar	<i>forkurs</i>					
	høst	MATH100 [†]	STIN100	GEO100			20
	august	BIO101					5
Poeng	5	5	5	5	5	5	115
Obligatorisk fordypning i kjemi (70 sp) [¶]							
Obligatoriske støttefag							
Emner på hvit bakgrunn = timeplansikret valgfag							

[†] MATH100 obligatorisk for de som kun har R1 eller S1 + S (alt. MATH111).

^{††} Forutsetter MATH111.

[¶] I tillegg velges 10 sp KJB- eller KJM-emner på 100-, 200 eller 300-nivå, alternativt MINA200 eller TBM200

Anbefalte, valgfrie emner (B-KJEMI):

SEMESTER:	STUDIEPOENG:	KURSKODE	NAVN PÅ KURS:
Høst, 1. studieår	10	GEO100	Geologi
Januar 1. studieår	0	KJM007	Forkurs i kjemi (tilsvarer KJEMI1 på vgs)
Januar 1. studieår	0	FYS001	«Tyvstart» på FYS100
Januar 1. studieår	0	FYS007	«Tyvstart» på FYS101
Vår, 1. studieår	10	BIO120	Genetikk introduksjonskurs
Vår, 1. studieår	10	FYS101	Mekanikk
Høst, 2. studieår	5	BIO130	Generell mikrobiologi I
Høst, 2. studieår	10	FYS102	Termofysikk og elektromagnetisme
Høst, 2. studieår	5	JORD101	Jordlære
Høst, 2. studieår	10	KJM240	Analytisk kjemi
Høst, 2. studieår	5	PHI201	Biovitenskap, etikk og miljøfilosofi
Høst, 2. studieår	5	MINA200	Forurensing- miljø
Høst, 2. studieår	10	INF120	Programmering og databehandling
Januar, 2. studieår	5	FYS110	Statikk
Vår, 2. studieår	5	KJB201	Laboratoriekurs i biokjemi
Vår, 2. studieår	10	KJB210	Eksperimentell og anvendt biokjemi
Vår, 2. studieår	10	KJM230	Fysikalsk kjemi
Høst, 3. studieår	10	KJM350	Stråling og radiokjemi
Høst, 3. studieår	10	FMI312	Human miljøkjemi
Høst, 3. studieår	5	BIO235	Bioteknologi og kjemi i næringslivet (første gang 2020)
Høst, 3. studieår	10	TBM200	Materiallære
Januarblokk, 3. studieår	5	STAT200	Regresjon
Januar + Vår 3. studieår	10/15	FMI309/310	Miljøgifter og økotoksikologi (uten / med prosjektoppgave)
Vår, 3. studieår	10	BIN210	Introduksjon i bioinformatikk
Vår, 3. studieår	10	KJM312	Naturstoffkjemi
Vår, 3. studieår	5	MVI280	Enhetsoperasjoner og prosesssteknologi (5 sp fra 2020)
Vår, 3. studieår	10	KJM311	Organisk spektroskopi
Vår, 3. studieår	15	B15-KBM	Bacheloroppgave(valgfritt), endring i emnebeskrivelsen
Vår, 3. studieår	10	STAT340	Anvendte metoder i statistikk

EMNEGRUPPE I BIOLOGI, KJEMI OG MATEMATIKK

En emnegruppe gir deg undervisningskompetanse i et gitt fagområde. Kursene i emnegruppen (60 sp) gjør deg kvalifisert til å undervise i h. h. v. biologi og kjemi i den videregående skole. NB! For å bli adjunkt eller lektor må du ta praktisk pedagogisk utdanning (PPU) i tillegg. Mer om undervisningskompetanse og PPU her:

https://www.nmbu.no/studier/studietilbud/andre/praktisk-pedagogisk-utdanning_ppu

Emnegruppe i biologi (EB):

Kode	Emne	Sp.	Semester
BOT100	Plantediversitet	5	Vårparallell + juniblokk
ZOOL100	Zoologi grunnkurs	5	Høstparallell + juniblokk
ECOL100	Grunnleggende økologi	5	Vårparallell
BIO100	Cellebiologi	5	Høstparallell
BIO120	Genetikk, introduksjonskurs	10	Vårparallell
BIO130	Generell mikrobiologi I	5	Høstparallell
BOT130	Grunnleggende plantefysiologi	5	Høstparallell
HFX201	Fysiologi	10	Høstparallell
I tillegg velger studenten 10 sp biologiske emner på 100- og 200- nivå, og skal velges blant:			
BIO210	Molekylærbiologi	10	Høstparallell
BIO200	Molekylærgenetikk i eukaryoter	5	Januarblokk
BIO223	Molekylær økolog og evolusjon	10	Vårparallell

Emnegruppe i kjemi (EKJ):

Kode	Emne	Sp.	Semester
KJM100	Generell kjemi	10	Vårparallell
KJM110	Organisk kjemi	10	Høstparallell
KJB200	Biokjemi	10	Vårparallell
KJM120	Uorganisk kjemi	10	Vårparallell
KJM230	Fysikalsk kjemi	10	Vårparallell
KJM240	Analytisk kjemi	10	Høstparallell

Emnegruppe i matematikk (EMA):

Kode	Emne	Sp.	Semester
MATH111	Kalkulus 1	10	Høstparallell
MATH112	Kalkulus 2	10	Vårparallell
MATH113	Lineær algebra og lineære differensialligninger	10	Høstparallell
MATH270	Kompleks analyse og transformasjonsmetoder	10	Vårparallell
MATH290*	Reell analyse	10	Høstparallell
STAT100	Statistikk	10	Høst eller vårparallell

Master / Kjemi

NMBU er helt i front innen forskning på miljøkjemi og naturstoffkjemi. Med kjemikunnskap kan du bidra til å løse miljøproblemer, og være med på å utvikle nye materialer og medisiner. Kjemi er også en sentral del av produktkontroll og analyse.

Master i kjemi

Opptakskravet for masterstudiet i kjemi er bestått 180 sp inneholdende minimum emnegruppe (60 sp) i kjemi, se s. 9. Studenter som mangler fordypning i kjemi (80 sp, se plan for B-KJEMI s. 8), kan ta de manglende 20 sp som en del av masteren, forutsatt at det er emner på 200-nivå. Kontakt gjerne studieveileder dersom du er i tvil!

År/sem.	Mastergrad i kjemi							
2	juni	SPESI*						
	vår	Masteroppgave						25
	januar	M-oppg.					5	
	høst	Masteroppgave					MTH300	25
	august	M-oppg.					5	
1	juni							
	vår	KJM311		KJM312		FMI309/310		
	januar	FMI309/310						
	høst	KJM310		KJM313		KJM314		
	august	KJM340						
Poeng	5	5	5	5	5	5	120	

Obligatorisk, kjemi

Valgfrie emner, hvorav 30 sp må være kjemiemner (utfylt = timeplansikret)

* Størrelsen på et spesialpensum kan være 5, 10 eller 15 studiepoeng.

Anbefalte, valgfrie emner:

SEMESTER:	STUDIEPOENG:	KURSKODE:	NAVN PÅ KURS:
August + Høst, 1. studieår	10	KJM340	Instrumentell uorganisk analyse
August + Høst, 1. studieår	5	KJM352	Stråling og strålevern
Høst, 1. studieår	10	MINA200	Forurensning - miljø
Høst, 1. studieår	5	BIO235	Bioteknologi og kjemi i næringslivet (nytt fra 2020)
Høst, 1. studieår	5	MVI280	Enhetsoperasjoner og prosesssteknologi (5 sp,2020)
Høst, 1. studieår	10	FMI312	Human miljøkjemi
Høst, 1. studieår	10	KJB310	Proteinkjemi
Høst, 1. studieår	10	KJM310	Kromatografi
Høst, 1. studieår	10	KJM313	Massespektrometri
Høst, 1. studieår	10	KJM314	Anvendt organisk analytisk kjemi
Høst, 1. studieår	10	KJM350	Radiokjemi
Høst, 1. studieår	10	KJM351	Eksperimentell radioøkologi
Høst, 1. studieår	10	MVI310	Proteiner, polysakk. og fett/olje; struktur og funksj.
Høst, 1. studieår	5	LNG250	Akademisk skriving
Januar, 1. studieår	5	STAT200	Regresjon
Januar, 1. studieår	5	KJM353	Radioøkologi (NB! vurdering i vårparallell)
Januar + vår, 1. studieår	10	FMI309	Miljøgifter og økotoksikologi uten prosjektoppgave
Januar + vår, 1. studieår	15	FMI310	Miljøgifter og økotoksikologi med prosjektoppgave
Januar + vår, 1. studieår	10	BIO300	Mikroskopiteknikker
Vår, 1. studieår	5	ECOL300	Naturvitenskapelig metode
Vår, 1. studieår	10	KJM311	Organisk spektroskop
Vår, 1. studieår	10	KJM312	Naturstoffkjemi
Vår, 1. studieår	10	STAT340	Anvendte metoder i statistikk
Januar- februar, 1. studieår	10	AT-331*	Arctic environmental pollution: distribution and processes (UNIS)
Februar-april, 1. studieår	10	AT.330*	Arctic environmental toxicology (UNIS)
April-mai, 1. studieår	10	AT-324*	Techniques for the detection of organo-chemical pollutants in the arctic environment (UNIS)
Juni + august	10	KJM360	Vurdering av helse- og miljørisiko

* Emner ved Universitetssenteret på Svalbard (UNIS), Longyearbyen. Kan tas som en pakke på 30 sp

MTH300 Web-kurs: Planlegging og skriving av en masteroppgave, kan tas samtidig som man starter på masteroppgaven

Master / Bioteknologi

Samfunnet trenger spesialister i genetikk, molekylærbiologi, biokjemi og mikrobiologi for å løse utfordringene innen helse, mat, industri og miljø. Bioteknologimiljøet på NMBU er anerkjent, og studentene deltar i forskning underveis i studiet.

Master i bioteknologi-retning biokjemi

År/sem.	Mastergrad i bioteknologi, retning biokjemi							
2	juni	SPESI*						
	vår	Masteroppgave						25
	januar	M-oppg.					5	
	høst	Masteroppgave					MTH300	25
	august	M-oppg.					5	
1	juni							
	vår	KJM230***	BIO301		MVI322			
	januar							
	høst	KJB310	BIO335	KJM211**	KJM310		15	
	august							
Poeng	5	5	5	5	5	5	75-90	

Obligatorisk, biokjemi

Emner på hvit bakgrunn = timeplansikret valgfag

* Størrelsen på et spesialpensum kan være 5, 10 eller 15 studiepoeng.

** For studenter som ikke har 20 sp organisk kjemi i bachelorgraden.

*** For studenter som ikke har fysikalsk kjemi i bachelorgraden.

Anbefalte, valgfrie emner:

SEMESTER:	STUDIEPOENG:	KURSKODE:	NAVN PÅ KURS:
August, 1. studieår	5	KJB320	Proteomikk I
August, 1. studieår	5	MVI321	Fermenteringsmikrobiologi
August, 1. studieår	5	STAT210	Forsøksplanlegging og variansanalyse
Høst, 1. studieår	10	BIN315	Utvalgte emner i funksjonell genomikk (partallsår)
Høst, 1. studieår	5	BIO235	Bioteknologi og kjemi i næringslivet (nytt fra 2020)
Høst, 1. studieår	10	BIO321	Populasjonsgenetikk og molekylær evolusjon
Høst, 1. studieår	10	BIO322	Molekylær genomanalyse
Høst, 1. studieår	5	BIO334	Virologi
Høst, 1. studieår	5	BIO336	Mykologi
Høst, 1. studieår	10	KJM310	Kromatografi
Høst, 1. studieår	10	KJM313	Massespektrometri
Høst, 1. studieår	10	KJM314	Anvendt organisk analytisk kjemi
Vår, 1. studieår	5	LNG250	Akademisk skriving
Høst, 1. studieår	10	MVI292	Immunsystemet, mat og helse
Høst, 1. studieår	10	MVI310	Proteiner, polysakk. og fett/olje; struktur og funksjon
Høst, 1. studieår	5	MVI392	Fordøyelsessystemets anatomi og fysiologi
Januar, 1. studieår	5	BIO340	Bioetikk
Januar, 1. studieår	5	BIO350	<i>In situ</i> RNA hybridiserings teknikker
Januar, 1. studieår	5	STAT200	Regresjon
Januar, 1. studieår	5	HFE309	Forebyggende kvantitativ ernæring
Januar + vår, 1. studieår	10	BIO300	Mikroskopiteknikker
Vår, 1. studieår	5	BIO245	Plantebioteknologi: Genomikk og foredling
Vår, 1. studieår	10	BIO301	Avansert cellebiologi
Vår, 1. studieår	5	BIO320	Utviklingsbiologi (undervises oddetallsår)
Vår, 1. studieår	5	ECOL300	Naturvitenskapelig metode
Vår, 1. studieår	10	KJM311	Organisk spektroskopi
Vår, 1. studieår	10	MVI322	Patogene mikroorganismer
Vår, 1. studieår	10	KJM312	Naturstoffkjemi
Vår, 1. studieår	10	STAT340	Anvendte metoder i statistikk
Vår, 1. studieår	5	MVI280	Enhetsoperasjoner og prosesssteknologi (5 sp,2020)
Juni, 1. studieår	5	MVI291	Kosthold og helse

MTH300 Web-kurs: Planlegging og skriving av en masteroppgave, kan tas samtidig som man starter på masteroppgaven

Master i bioteknologi-retning genetikk

År/sem.	Mastergrad i bioteknologi, retning genetikk							
2	juni	SPESI*						
	vår	Masteroppgave						25
	januar	M-oppg.					5	
	høst	Masteroppgave					MTH300	25
	august	M-oppg.					5	
1	juni							
	vår	STAT340	BIO325/BIO326	BIO244	BIO246		0-5	
	januar						0-5	
	høst	BIO322	BIO321**	BIN310			10-20	
	august	STAT210						
Poeng	5	5	5	5	5	5	75-80	

Obligatorisk for alle, retning genetikk

Emner på hvit bakgrunn = timeplansikret valgfag

*Størrelsen på et spesialpensum kan være 5, 10 eller 15 studiepoeng.

** Velg minst et av emnene BIO321, BIO325 eller BIO326 (forutsatt plass på BIO325 og BIO326)

* Størrelsen på et spesialpensum kan være 5, 10 eller 15 studiepoeng.

Anbefalte, valgfrie emner:

SEMESTER:	STUDIEPOENG:	KURSKODE:	NAVN PÅ KURS:
August, 1. studieår	5	STAT210	Forsøksplanlegging og variansanalyse
Høst, 1. studieår	10	BIN310	Utvalgte emner i mikrobiell genomikk (oddetallsår)
Høst, 1. studieår	10	BIN315	Utvalgte emner i funksjonell genomikk (partallsår)
Høst, 1. studieår	10	BIO321	Populasjonsgenetikk og molekylær evolusjon
Høst, 1. studieår	5	BIO334	Virologi
Høst, 1. studieår	5	BIO336	Mykologi
Høst, 1. studieår	5	BIO351	Genetisk modifiserte planter - case studier
Høst, 1. studieår	5	LNG250	Akademisk skriving
Høst, 1. studieår	10	MVI292	Immunsystemet, mat og helse
Høst, 1. studieår	5	MVI392	Fordøyelsessystemets anatomi og fysiologi
Januar + vår, 1. studieår	10	BIO300	Mikroskopiteknikker
Januar, 1. studieår	5	BIO340	Bioetikk
Januar, 1. studieår	5	BIO350	<i>In situ</i> RNA hybridiserings teknikker
Januar, 1. studieår	5	STAT200	Regresjon
Januar, 1. studieår	5	STIN300	Statistisk programmering i R
Vår, 1. studieår	5	BIO244	Plantebioteknologi: Celle-og vevskultur og genmodifisering
Vår, 1. studieår	5	BIO246	Semesteroppgave i plantebioteknologi
Vår, 1. studieår	10	BIO301	Avansert cellebiologi
Vår, 1. studieår	5	BIO320	Utviklingsbiologi (år med oddetall)
Vår, 1. studieår	10	BIO325	CRISPR genome editing
Vår, 1. studieår5	10	BIO326	Genomsekvensering, Verktøy og analyser
Vår, 1. studieår	5	ECOL300	Naturvitenskapelig metode
Vår, 1. studieår	10	MVI322	Patogene mikroorganismer
Vår, 1. studieår	10	STAT340	Anvendte metoder i statistikk

MTH300 Web-kurs: Planlegging og skriving av en masteroppgave, kan tas samtidig som man starter på masteroppgaven

Master i bioteknologi-retning molekylærbiologi

År/sem.	Mastergrad i bioteknologi, retning molekylærbiologi						
2	juni	SPESI*					
	vår	Masteroppgave					25
	januar	M-oppg.					5
	høst	Masteroppgave				MTH300	25
	august	M-oppg.					5
1	juni						
	vår	BIO332	BIO301	MVI322	BIO233		
	januar	BIO332					
	høst	KJB310	BIO322	BIO334	BIO235		10
	august	STAT210					
Poeng	5	5	5	5	5	5	70

Obligatorisk, molekylærbiologi

Emner på hvit bakgrunn = timeplansikret valgfag

*Størrelsen på et spesialpensum kan være 5, 10 eller 15 studiepoeng.

Anbefalte, valgfrie emner:

EMESTER	STUDIEPOENG:	KURSKODE:	NAVN PÅ KURS:
August, 1. studieår	5	STAT210	Forsøksplanlegging og variansanalyse
Høst, 1. studieår	10	BIN310	Utvalgte emner i mikrobiell genomikk (oddetallsår)
Høst, 1. studieår	10	BIN315	Utvalgte emner i funksjonell genomikk (partallsår)
Høst, 1. studieår	5	BIO235	Bioteknologi og kjemi i næringslivet (nytt fra 2020)
Høst, 1. studieår	10	BIO321	Populasjonsgenetikk og molekylær evolusjon
Høst, 1. studieår	10	BIO322	Molekylær genomanalyse
Høst, 1. studieår	5	BIO351	Genetisk modifiserte planter - case studier
Høst, 1. studieår	5	BIO334	Virologi
Høst, 1. studieår	5	BIO335	Anvendt biokatalyse og bioraffinering
Høst, 1. studieår	5	BIO336	Mykologi
Høst, 1. studieår	10	KJM310	Kromatografi
Høst, 1. studieår	10	KJM313	Massespektrometri
Høst, 1. studieår	5	LNG250	Akademisk skriving
Høst, 1. studieår	10	MVI292	Immunsystemet, mat og helse
Høst, 1. studieår	10	MVI310	Proteiner, polysakk. og fett/olje; struktur og funksjon
Høst, 1. studieår	5	MVI392	Fordøyelsessystemets anatomi og fysiologi
Januar + vår, 1. studieår	10	BIO300	Mikroskopiteknikker
Januar + vår, 1. studieår	10	BIO332	Eksperimentell, molekylær mikrobiologi
Januar, 1. studieår	5	BIO340	Bioetikk
Januar, 1. studieår	5	BIO350	<i>In situ</i> RNA hybridiserings teknikker
Januar, 1. studieår	5	STAT200	Regresjon
Januar, 1. studieår	5	STIN300	Statistisk programmering i R
Vår, 1. studieår	10	BIO223	Molekylær økologi og evolusjon
Vår, 1. studieår	5	BIO244	Plantebioteknologi: Celle- og vevskultur og genmodifisering
Vår, 1. studieår	5	BIO246	Semesteroppgave i Plantebioteknologi
Vår, 1. studieår	10	BIO301	Avansert cellebiologi
Vår, 1. studieår	5	BIO320	Utviklingsbiologi (år med oddetall)
Vår, 1. studieår	5	ECOL300	Naturvitenskapelig metode
Vår, 1. studieår	10	KJM311	Organisk spektroskopi
Vår, 1. studieår	10	KJM312	Naturstoffkjemi
Vår, 1. studieår	10	MVI322	Patogene mikroorganismer
Vår, 1. studieår	10	STAT340	Anvendte metoder i statistikk
Vår, 1. studieår	10	BIO325	CRISPR genome editing
Vår, 1. studieår	10	BIO326	Genomsekvensering; Verktøy og analyser
Vår, 1. studieår	5	MVI280	Enhetsoperasjoner og prosesseteknologi (5 sp,2020)

MTH300 Web-kurs: Planlegging og skriving av en masteroppgave, kan tas samtidig som man starter på masteroppgaven

Master i bioteknologi-retning mikrobiologi

År/sem.	Mastergrad i bioteknologi, retning mikrobiologi							
2	juni	SPESI*					5*	
	vår	Masteroppgave						25
	januar	M-oppg.					5	
	høst	Masteroppgave					MTH300	25
	august	M-oppg.					5	
1	juni							
	vår	BIO332	BIO330		MVI322		15	
	januar	BIO332					5	
	høst	BIO334	BIO336	BIO235		BIO322	10	
	august	MVI321						
Poeng	5	5	5	5	5	5	90	

Obligatorisk for alle, retning mikrobiologi

Obligatorisk, Mikrobiell økologi og fysiologi

Obligatorisk, Patogene mikroorganismer

Obligatorisk, Mykologi

Obligatorisk, Virologi

Emner på hvit bakgrunn = timeplansikret valgfag

velg minst én av disse

velg minst én av disse

* Størrelsen på et spesialpensum kan være 5, 10 eller 15 studiepoeng.

Anbefalte, valgfrie emner:

SEMESTER:	STUDIEPOENG:	KURSKODE:	NAVN PÅ KURS:
August, 1. studieår	5	MVI321	Fermenteringsmikrobiologi
August, 1. studieår	5	STAT210	Forsøksplanlegging og variansanalyse
Høst, 1. studieår	10	BIN315	Utvalgte emner i funksjonell genomikk (partallsår)
Høst, 1. studieår	10	BIN310	Utvalgte emner i mikrobiell genomikk (oddetallsår)
Høst, 1. studieår	5	BIO235	Bioteknologi og kjemi i næringslivet (nytt fra 2020)
Høst, 1. studieår	10	BIO322	Molekylær genomanalyse
Høst, 1. studieår	5	BIO335	Anvendt biokatalyse og bioraffinering
Høst, 1. studieår	10	JORD315	Biogeokjemi, globale endringer
Høst, 1. studieår	10	KJB310	Proteinkjemi
Høst, 1. studieår	10	KJM310	Kromatografi
Høst, 1. studieår	10	KJM313	Massespektrometri
Høst, 1. studieår	10	LNG240	Academic writing
Høst, 1. studieår	10	MVI292	Immunologi, mat og helse
Høst, 1. studieår	10	MVI310	Proteiner, polysakk. og fett/olje; struktur og funksjon
Høst, 1. studieår	5	MVI392	Fordøyelsessystemets anatomi og fysiologi
Høst, 1. studieår	10	PLV321	Plantepatologi
Vår, 1. studieår	10	BIO233	Ekspérimentell miljømikrobiologi (obligatorisk hvis M-BIOTEK, retning Mikrobiologi)
Vår, 1. studieår	10	BIO330	Mikrobiell økologi og fysiologi
Vår, 1. studieår	10	KJM311	Organisk spektroskopi
Vår, 1. studieår	10	KJM312	Naturstoffkjemi
Vår, 1. studieår	10	MVI220	Næringsmiddelmikrobiologi
Vår, 1. studieår	5	LNG250	Akademisk skriving
Vår, 1. studieår	10	MVI322	Patogene mikroorganismer
Vår, 1. studieår	10	STAT340	Anvendte metoder i statistikk
Vår, 1. studieår	10	BIO325	CRISPR genome editing
Vår, 1. studieår	10	BIO326	Genomsekvensering: Verktøy og analyser
Vår, 1. studieår	5	MVI280	Enhetsoperasjoner og prosessteknologi (5 sp,2020)
Juli (årlig)	10	AB-327*	Arktisk mikrobiologi (UNIS), Longyerbyen
August, 2. studieår	5	STAT210	Forsøksplanlegging og variansanalyse
Januar + vår, 2. studieår	10	BIO300	Mikroskopiteknikker
Januar, 2. studieår	5	BIO340	Bioetikk
Januar, 2. studieår	5	BIO350	In situ RNA hybridiserings teknikker
Januar, 2. studieår	5	MVI291	Kosthold og helse

MTH300 Web-kurs: Planlegging og skriving av en masteroppgave, kan tas samtidig som man starter på masteroppgaven

Master i bioinformatikk og anvendt statistikk (BIAS) - retning bioinformatikk

År/sem.	Mastergrad i bioinformatikk og anvendt statistikk, retning bioinformatikk						
2	juni	SPESI*					
	vår	Masteroppgave**					30
	januar						
	høst	Masteroppgave**				BIN310*** / BIN315†	25
	august	M-oppg.					5
1	juni						
	vår	Masterforberedende	STAT340	INF230			10
	januar	STIN300					5
	høst	BIN310*** / BIN315†	BIO322	DAT300			20
	august	STAT210					
Poeng	5	5	5	5	5	5	95

Obligatorisk, bioinformatikk

Emner på hvit bakgrunn = timeplansikret valgfag

* Størrelsen på et spesialpensum kan være 5, 10 eller 15 studiepoeng.

**Det er mulig å velge en 30 sp masteroppgave, men det anbefales sterkt å velge en på 60 sp.

*** BIN310 undervises oddetallsår.

†BIN315 undervises partallsår

Anbefalte, valgfrie emner:

SEMESTER:	STUDIEPOENG:	KURSKODE:	NAVN PÅ KURS:
Alle semestre	15	KBMINT300	Studiepoenggivende praksis
August	5	STAT210	Forsøksplanlegging og variansanalyse
Høst	10	BIO321	Populasjonsgenetikk og molekylær evolusjon
Høst	10	BIO322	Molekylær genomanalyse
Høst	10	DAT300	Anvendt maskinlæring II
Høst	5	DAT310	Moderne multivariate metoder
Høst	10	DAT390	Seminar i datavitenskap
Høst	10	INF221	Informatikk for datavitere
Høst	10	KJB310	Proteinkjemi
Høst	5	LNG250	Akademisk skriving
Høst	5	MTH300	Web-kurs: Planlegging og skriving av en masteroppgave
Høst	10	STAT351	Statistisk teori
Januarblokk	5	BIO340	Bioetikk
Januarblokk	5	STAT200	Regresjon
Vår	10	BIN300	Statistisk genomanalyse
Vår	10	DAT200	Anvendt maskinlæring I
Vår	10	INF230	Datahåndtering og analyse
Vår	10	MATH280	Anvendt lineær algebra
Vår	5	STAT370	Utvalgte emner i statistikk (gis hvis ressurstilgang)

Master i bioinformatikk og anvendt statistikk (BIAS) - retning anvendt statistikk

År/sem.	Mastergrad i Bioinformatikk og anvendt statistikk, retning anvendt statistikk						
2	juni	SPESI*					
	vår	Masteroppgave					30
	januar						
	høst	Masteroppgave					30
	august						
1	juni						
	vår	STAT340		MATH280			10
	januar	STIN300					5
	høst	STAT351		BIN310** / BIN315††			10
	august						
Poeng	5	5	5	5	5	5	85

Obligatorisk, anvendt statistikk

Emner på hvit bakgrunn = timeplansikret valgfag

* Størrelsen på spesialpensumet kan være 5, 10 eller 15 studiepoeng.

** Undervises oddetallsår.

†† Undervises partallsår.

Anbefalte, valgfrie emner:

SEMESTER:	STUDIEPOENG:	KURSKODE:	NAVN PÅ KURS:
Alle semestre	15	KBMINT300	Studiepoenggivende praksis
Høst	10	BIN310	Utvalgte emner i mikrobiell genomikk (oddetallsår)
Høst	10	BIN315	Utvalgte emner i funksjonell genomikk (partallsår)
Høst	5	DAT310	Moderne multivariate metoder
Høst	10	DAT390	Seminar i datavitenskap
Høst	10	INF221	Informatikk for datavitere
Høst	10	INF250	Bildeanalyse
Høst	5	LNG250	Akademisk skriving
Høst	10	MATH290	Reell Analyse
Høst	5	MTH300	Web-kurs: Planlegging og skriving av en masteroppgave
Januarblokk	5	BIO340	Bioetikk
Vår	10	BIN300	Statistisk genomanalyse
Vår	10	DAT200	Anvendt maskinlæring I
Vår	10	INF230	Datahåndtering og analyse
Vår	10	MATH280	Anvendt lineær algebra
Vår	5	STAT370	Utvalgte emner i statistikk (hvis ressurstilgang)

Master / Teknologi (sivilingeniør) - Kjemi og bioteknologi

Solid kunnskap om kjemi og bioteknologi er viktig om du vil jobbe med miljø, medisin, farmasi og næringsmidler. Sivilingeniører har en ettertraktet, faglig bredde. Dette studiet gir deg full fordypning innen kjemi og bioteknologi.

År/sem.	Mastergrad i teknologi - studieretning kjemi- og bioteknologi, eksempelplan molekylærbiologi							
5	juni							
	vår	Masteroppgave						30
	januar							
	høst	KJB310	BIO322	PHI100/PHI101			30	
	august	STAT210						
4	juni							
	vår	BIO332	KJM230				20	
	januar	BIO332						
	høst	FYS102A	KJM240	BIN315/BIN310**		JUS100*	30	
	august	STAT210						
3	juni	BIO211					5	
	vår	FYS101	BIN210	BIO230			30	
	januar	FYS007						
	høst	BIO210	MATH113	STAT100			30	
	august							
2	juni							
	vår	KJB200	KJB201	KJM120			25	
	januar	BIO200*						5
	høst	KJM210			BIO130	INN200*		30
	august	KJM210						
1	juni							
	vår	KJM100	BIO120	MATH112			30	
	januar							
	høst	MATH111	INF120	BIO100				20
	august	BIO101						5
Poeng	5	5	5	5	5	5	295	

Obligatorisk, fordypning bioteknologi

Obligatorisk, sivilingeniørkrav (90/95 sp)

Obligatorisk, fordypning kjemi[†]

Obligatorisk, spesialisering molekylærbiologi

Emner på hvit bakgrunn = timeplansikret valgfag

[†]KJM100, KJM210 og KJB200 er også en del av fordypning i kjemi.

*Velg enten INN200 eller JUS100

**Velg enten BIN315 eller BIN310

Grunnstamme:

BIN210	Introduksjon i bioinformatikk
BIO100	Cellebiologi
BIO101	Introduksjon i bioteknologi
BIO120	Genetikk introduksjonskurs
BIO130	Generell mikrobiologi I
BIO210	Molekylærbiologi
BIO211	Labøvelser i molekylærbiologi
FYS 101	Mekanikk
FYS102A	Termofysikk og elektromagnetisme (alternativt FYS102)
INN200	Økonomistyring (5 sp overlapp med BUS100)
INF120	Programmering og databehandling
JUS 100	Juridisk metode og norsk rettssystem
KJB200	Biokjemi
KJB201	Laboratoriekurs i biokjemi
KJM100	Generell kjemi

KJM210	Utvidet organisk kjemi
KJM120	Uorganisk kjemi
KJM230	Fysikalsk kjemi
KJM240	Analytisk kjemi
MATH111	Kalkulus 1
MATH112	Kalkulus 2
MATH113	Lineær algebra og lineære diff.lign.
PHI100/PHI101	Examen philosophicum

Spesialisering molekylærbiologi:

**BIN315	Utvalgte emner i funksjonell genomikk (partallsår)
**BIN310	Utvalgte emner i genomanalyse (oddetallsår) (velg enten BIN315 eller BIN310)
*BIO200	Molekylærgenetikk i eukaryoter (alternativt, BIO223 eller BIO244)
BIO230	Generell mikrobiologi II
BIO322	Molekylær genomanalyse
BIO332	Eksperimentell, molekylær mikrobiologi
KJB310	Proteinkjem

År/sem.	Mastergrad i teknologi - studieretning kjemi- og bioteknologi, eksempelplan bioinformatikk						
5	juni						
	vår	Masteroppgave					30
	januar						
	høst	BIN310/BIN315*	BIO322	PHI100/PHI101		30	
	august	STAT210					
4	juni						
	vår	KJM230	STAT340	BIN300		20	
	januar	STIN300					5
	høst	FYS102A	KJM240	BIN310/BIN315*	JUS100**	30	
	august	STAT210					5
3	juni	BIO211					5
	vår	FYS101	BIN210				20
	januar	FYS007					
	høst	BIO210	MATH113	STAT100		30	
	august						
2	juni						
	vår	KJB200	KJB201	KJM120			25
	januar						
	høst	KJM210			BIO130	INN200**	30
	august	KJM210					
1	juni						
	vår	KJM100	BIO120	MATH112		30	
	januar						
	høst	MATH111	INF120	BIO100			25
	august	BIO101					5
Poeng	5	5	5	5	5	5	290

Obligatorisk, fordypning bioteknologi
Obligatorisk, sivilingeniørkrav (90/95 sp)
Obligatorisk, fordypning kjemi†
Spesialisering bioinformatikk
Emner på hvit bakgrunn = timeplansikret valgfag

†KJM100, KJM210 og KJB200 er del av fordypning i kjemi.

*BIN310 og BIN315 alternerer - begge må tas.

**Velg enten INN200 eller JUS100

Grunnstamme:

BIN210	Introduksjon i bioinformatikk
BIO100	Cellebiologi
BIO101	Introduksjon i bioteknologi
BIO120	Genetikk introduksjonskurs
BIO130	Generell mikrobiologi I
BIO210	Molekylærbiologi
BIO211	Labøvelser i molekylærbiologi
FYS 101	Mekanikk
FYS102A	Termofysikk og elektromagnetisme (alternativt FYS102)
INN200	Økonimystyring (5 sp overlapp med BUS100)
INF120	Programmering og databehandling
JUS 100	Juridisk metode og norsk rettssystem
KJB200	Biokjemi
KJB201	Laboratoriekurs i biokjemi
KJM100	Generell kjemi

KJM210	Utvidet organisk kjemi
KJM120	Uorganisk kjemi
KJM230	Fysikalsk kjemi
KJM240	Analytisk kjemi
MATH111	Kalkulus 1
MATH112	Kalkulus 2
MATH113	Lineær algebra og lineære diff.lign.
PHI100/PHI101	Examen philosophicum

Spesialisering bioinformatikk:

*BIN310	Utvalgte emner i mikrobiell genomikk (oddetallsår)
*BIN315	utvalgte emner i funksjonell genomikk, (partallsår)
BIO332	Molekylær genomanalyse
STAT210	Forsøksplanlegging og variansanalyse
STIN300	Programmering i R

År/sem.	Mastergrad i teknologi, studieretning kjemi- og bioteknologi, eksempelplan naturstoffkjemi / organisk analyse						
5	juni						
	vår	Masteroppgave					30
	januar						
	høst	KJM310	KJM313	PHI100/PHI101			30
	august						
4	juni						
	vår	KJM230	KJM311				20
	januar						
	høst	FYS102	KJM240	BIO335*	JUS100**		30
	august	BIO335*					
3	juni	BIO211					5
	vår	FYS101	BIN210	KJM312			30
	januar	FYS007					
	høst	BIO210	MATH113	STAT100			30
	august						
2	juni						
	vår	KJB200	KJB201	KJM120			25
	januar						
	høst	KJM210		BIO130	INN200**		20
	august						
1	juni						
	vår	KJM100	BIO120	MATH112			30
	januar						
	høst	MATH111	INF120	BIO100			25
	august	BIO101					5
Poeng	5	5	5	5	5	5	280

Obligatorisk, fordypning bioteknologi
Obligatorisk, sivilingeniørkrav (95 sp)
Obligatorisk, fordypning kjemi ^f
Naturstoffkjemi
Emner på hvit bakgrunn = timeplansikret valgfag

^fKJM100, KJM210 og KJB200 er del av fordypning i kjemi.

*BIO335 er 5 sp, men gis i august i oddetallsår og i høstparallell i partallsår.

**Velg enten INN200 eller JUS100

Grunnstamme:

BIN120	Introduksjon i bioinformatikk
BIO101	Introduksjon i bioteknologi
BIO120	Genetikk introduksjonskurs
BIO130	Generell mikrobiologi I
BIO210	Molekylærbiologi
BIO211	Labøvelser i molekylærbiologi
FYS 101	Mekanikk
FYS102	Termofysikk og elektromagnetisme
INN200	Økonomistyring (5 sp overlapp med BUS100)
INF120	Programmering og databehandling
JUS 100	Juridisk metode og norsk rettssystem
KJB200	Biokjemi
KJB201	Laboratoriekurs i biokjemi
KJM100	Generell kjemi
KJM110	Organisk kjemi
KJM120	Uorganisk kjemi
KJM230	Fysikalsk kjemi
KJM211	Organisk kjemi påbygning
KJM240	Analytisk kjemi
MATH111	Kalkulus 1

MATH112	Kalkulus 2
MATH113	Lineær algebra og lineære diff.lign.
PHI100/PHI101	Examen philosophicum

Spesialisering naturstoffkjemi:

KJM310	Kromatografi
KJM311	Organisk spektroskopi
KJM312	Naturstoffkjemi
KJM313	Massespektrometri
BIO335	Anvendt biokatalyse og bioraffinering

År/sem.	Mastergrad i teknologi, studieretning kjemi og bioteknologi, <i>eksempelplan miljøkjemi / uorganisk analyse</i>							
5	juni							
	vår	Masteroppgave						30
	januar							
	høst	KJM340	KJM350	PHI100/PHI101			25	
	august	KJM340					5	
4	juni							
	vår	FMI309	KJM230				15	
	januar	FMI309					5	
	høst	FYS102	KJM240	BIO335*	JUS100**	30		
	august	BIO335*						
3	juni	BIO211					5	
	vår	FYS101	BIN210	STAT100		30		
	januar	FYS007						
	høst	BIO210	MATH113	MINA200		30		
	august							
2	juni							
	vår	KJB200	KJB201	KJM120		25		
	januar							
	høst	KJM210		BIO130	INN200**		30	
	august	KJM210						
1	juni							
	vår	KJM100	BIO120	MATH112		30		
	januar							
	høst	MATH111	INF120	BIO100			25	
	august	BIO101					5	
Poeng	5	5	5	5	5	5	290	

Obligatorisk, fordypning bioteknologi
Obligatorisk, sivilingeniørkrav (90 sp)
Obligatorisk, fordypning kjemi [†]
Uorganisk miljøkjemi

[†]KJM100, KJM210 og KJB200 er del av fordypning i kjemi.

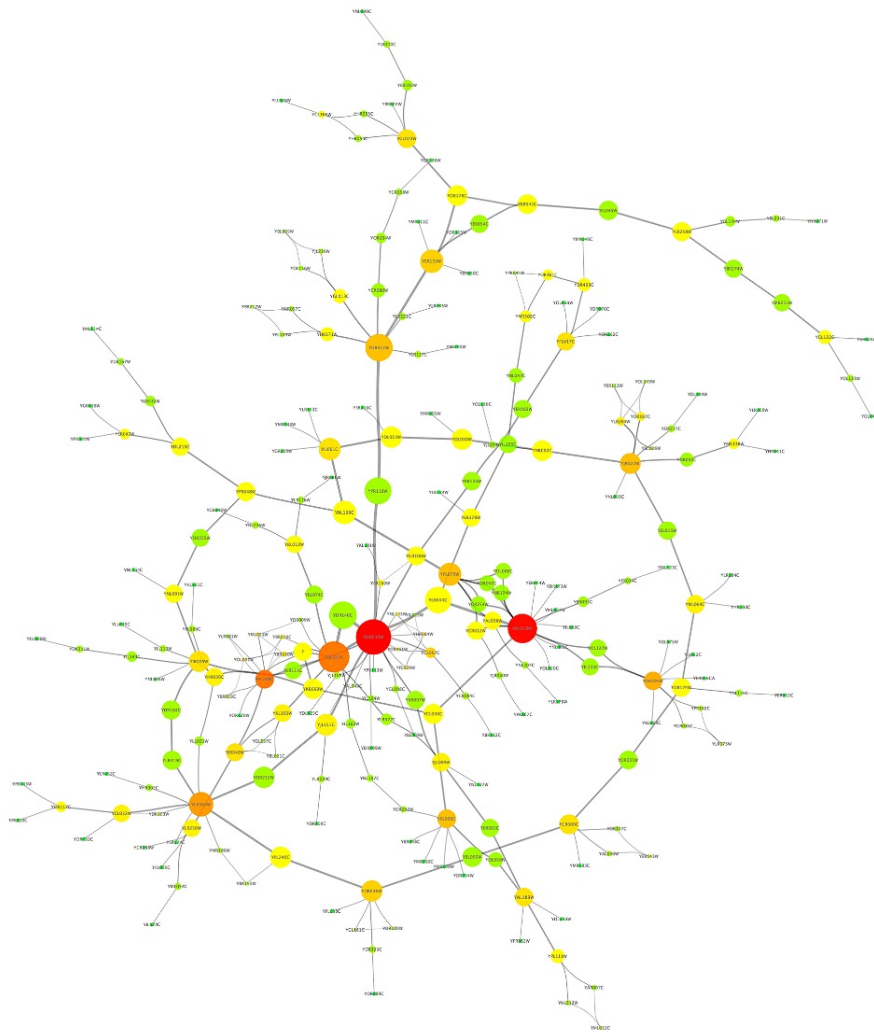
*BIO335 er 5 sp, men gis i august i oddetallsår og i høstparallell i partallsår.

**Velg enten INN200 eller JUS100

Grunnstamme:

BIN120	Introduksjon i bioinformatikk	KJM211	Organisk kjemi påbygning
BIO101	Introduksjon i bioteknologi	KJM240	Analytisk kjemi
BIO120	Genetikk introduksjonskurs	MATH111	Kalkulus 1
BIO130	Generell mikrobiologi I	MATH112	Kalkulus 2
BIO210	Molekylærbiologi	MATH113	Lineær algebra og lineære diff.lign.
BIO211	Labøvelser i molekylærbiologi	PHI100/PHI101	Examen philosophicum
FYS 101	Mekanikk		
FYS102	Termofysikk og elektromagnetisme		
INN200	Økonomistyring (5 sp overlapp med BUS100)		
		<i>Spesialisering uorganisk miljøkjemi</i>	
INF120	Programmering og databehandling	MINA200	Forurensning - miljø
JUS 100	Juridisk metode og norsk rettssystem	FMI309	Miljøgifter og økotoksikologi
		KJM340	Instrumentell uorganisk analyse
KJB200	Biokjemi	KJM350	Stråling og radiokjemi
KJB201	Laboratoriekurs i biokjemi	BIO335	Anvendt biokatalyse og bioraffinering
KJM100	Generell kjemi		
KJM110	Organisk kjemi		
KJM120	Uorganisk kjemi		
KJM230	Fysikalsk kjemi		

MED FORBEHOLD OM ENDRINGER OG TRYKKFEIL!



Fotoarkiv NMBU