

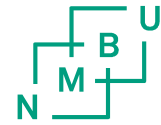


Besøksstrategier som en del av samfunnsplanleggingen

Knut Bjørn Stokke; NMBU, Institutt for by- og regionplanlegging BIOTOUR

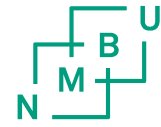
Seminar: Besøksforvaltning i norsk natur, 6. november 2019

Reiseliv i Norge – natur og nasjonalparker som attraksjon



- Reiselivet en voksende næring
- Naturbasert reiseliv: Ren natur og nasjonalparker en økende attraksjonsverdi internasjonalt
- Staten fokusert på markedsføring, i mindre grad på helhetlig forvaltning

Økende reiseliv – mange muligheter , men også trusler: behov for planlegging og styring



- Turismens baksider – forurensing, slitasje og trengsel
- Utfordringer med «masseturisme» og «over-turisme» for både natur og berørte lokalsamfunn
- Reiselivet må styres og planlegges for å sikre bærekraftig reiseliv, både miljømessig og sosialt
- Lovende ansatser: Besøksstrategier for nasjonalparker og andre store verneområder innen 2020, og pilotprosjektet for besøksforvaltning i Nordland fylkeskommune
- Besøksstrategier som en del av samfunnsplanleggingen?

Erfaringer BIOTOUR Case- områdene



Trysil

Fulufjellet
nasjonalpark



Hardanger

Folgefonna
nasjonalpark



Varanger

Varangerhalvøya
nasjonalpark

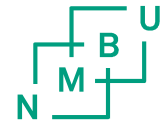




Hovedinntrykk

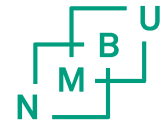
- Mye godt arbeid som er gjennomført i regi av nasjonalparkforvaltningen
- Men, lite til ingen fokus på randsoner og berørte lokalsamfunn, på tross av at det er her behovet for besøksforvaltning ofte er størst
- Lite til ingen kopling til vår viktigste lov for samordnet areal- og samfunnsplanlegging: Plan- og bygningsloven (PBL)
- Og lite samarbeid med kommunene, som er den primære planmyndigheten etter PBL
- Behov for å se områdene innenfor og utenfor vernegrensen i sammenheng, kople NML og PBL
- Er nødvendig for at besøksstrategier skal bli en del av samfunnsplanleggingen

Besøksstrategier som en del av samfunnsplanleggingen?

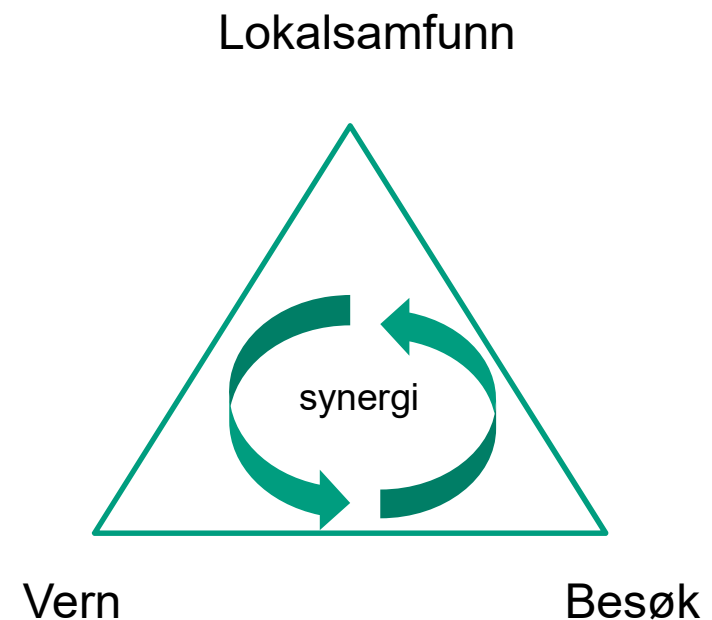


- utfordringer:
 - Institusjonelle spenninger mellom NML/verneforskrift og PBL – liten grad av koordinering
 - Planlegging etter PBL – tradisjonelt lite fokus på områdene mellom byer/tettsteder og verneområdene – LNFR som rest-kategori
- Muligheter.
 - NML og PBL nærmet seg hverandre de siste årene
 - Kommunal planlegging så smått begynt å anvendes som virkemiddel for besøksforvaltning – bl.a. Vestvågøy kommune i Lofoten
 - Kommunale besøksstrategier for lokalsamfunn og randsoner knyttet til nasjonalparker

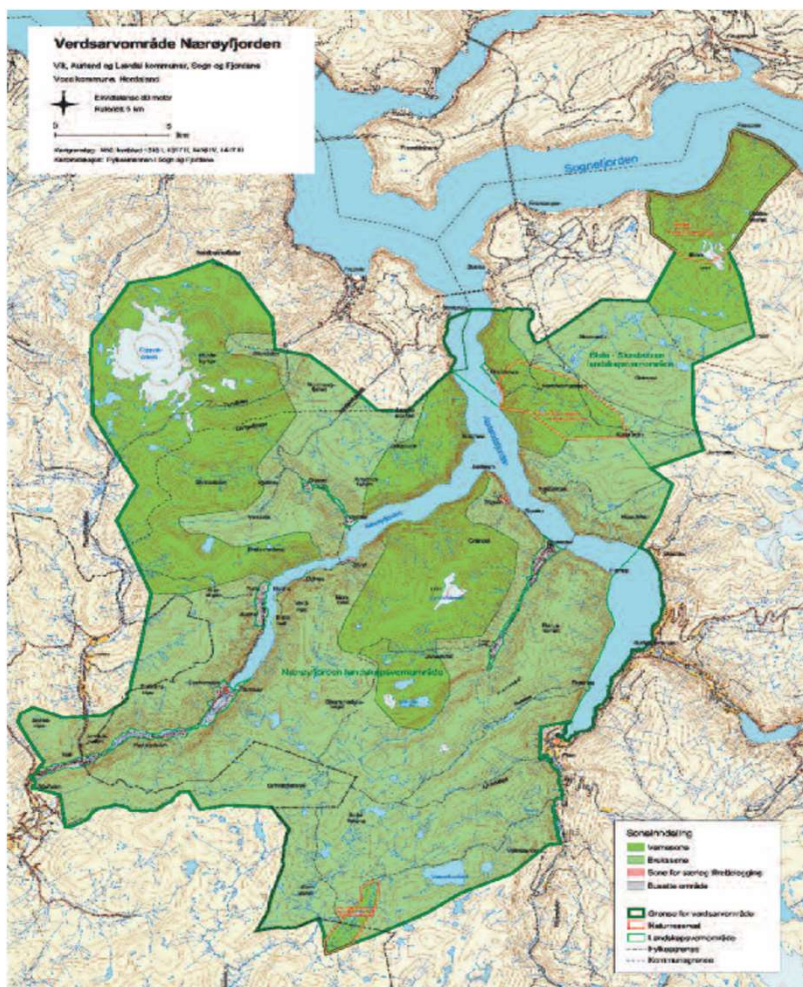
Lærdommer fra Europa - Alperegionen



- 96 000 naturvernområder i Europa
- Dekker 20% av territoriet (17% nasjonalparker, 56% regionalparker)
- Nye trender i naturvern-forvaltningen – paradigmeskifte?
- Regionale natur- og kulturparker
- Besøksforvaltning krever sterkt samarbeid mellom lokalsamfunn og myndigheter
 - «Ressursblikket» på vern som mulighet
 - Evne til både å formidle og involvere besøkende



Erfaringer med besøksstrategi for Verdensarvområdet Vestnorske fjordlandskap – delområde Nærøyfjorden



- Verdensarvområde Vestnorsk Fjordlandskap (Verdensarvråd)
- Nærøyfjorden landskapsvernområde – interkommunalt verneområdestyre og forvalter
- **Nærøyfjorden verdsarvpark (regionalpark)**
 - **Initierte og koordinerte arbeidet med besøksstrategi for verdensarvområdet (verneområdene og tilleggende bygder og innmark)**
- Erfaringer:
 - Kom et stykke på vei, særlig med å sette sentrale problemstillinger på dagsorden
 - Vanskelig å få med statlige sektoretater og de store reiselivsbedriftene, bl.a. cruiserederne
 - Bidro til forskrift om reduserte utslipp fra cruisebåter i verdensarv-fjordene (samarbeid med Sjøfartsdirektoratet)
 - Videreført som besøksstrategi for verneområdene i Nærøyfjorden

Konklusjon

- Gode ansatser på gang, men behov for videreutvikling
- Besøksstrategiarbeidet må forankres og integreres med areal- og samfunnsplanleggingen etter PBL
- Fokus også på randsoner og berørte lokalsamfunn
- Ofte også behov for samarbeid mellom kommuner
 - Interkommunalt plansamarbeid etter PBL
 - Utnytte mulighetene i regionale parker
- Større grad av statlig koordinering og innsats for besøksforvaltning

Utviklingsarbeid med studenter – masterkurs i Strategisk landskapsplanlegging – eksempel besøksstrategi utenfor Hallingskarvet nasjonalpark i 2017

