

# Helsefremming blant innvandrere barrierer og muligheter

@Folkehelsepraten 11.10.2024

Marte Kjøllesdal



# Innvandrere

16.8 %



Innvandrere i Norge  
2024

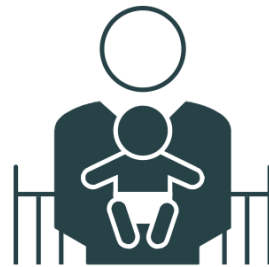
**931 081** personer

↑ 6,1 % fra året før

Kilde

[Innvandrere og norskfødte med innvandrerforeldre, Statistisk sentralbyrå](#)

4.0 %



Norskfødte med innvandrerforeldre  
2024

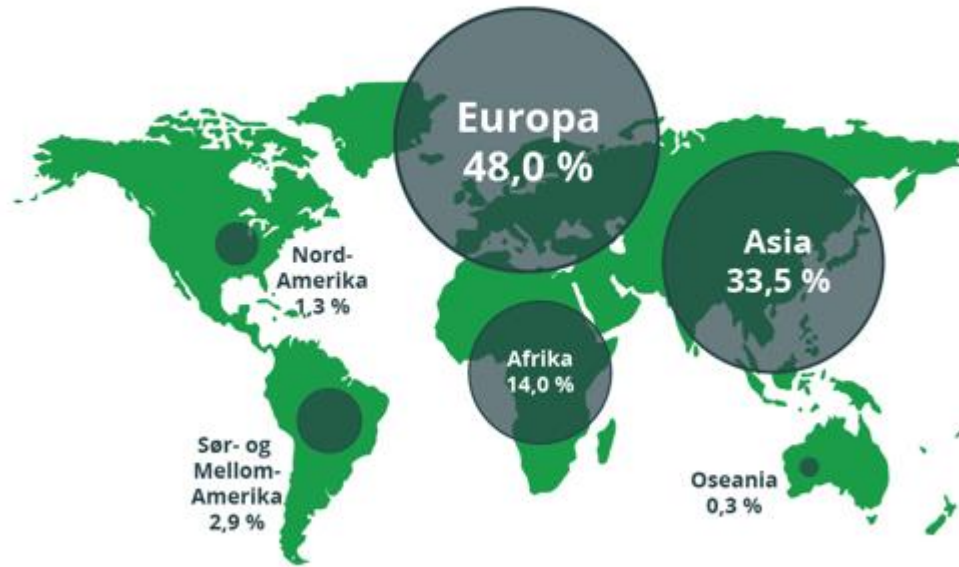
**221 459** personer

↑ 3,6 % fra året før

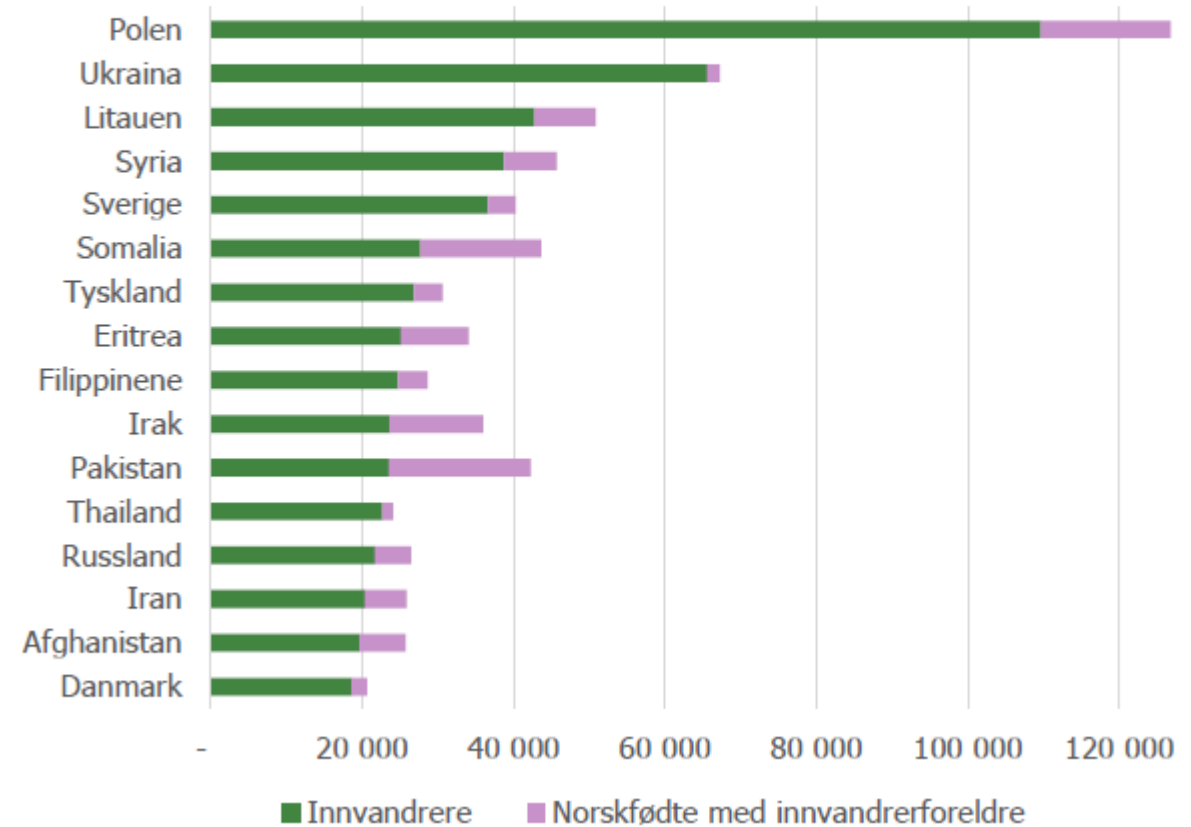
Kilde

[Innvandrere og norskfødte med innvandrerforeldre, Statistisk sentralbyrå](#)




### Landbakgrunn for innvandrere og norskfødte med innvandrerforeldre i Norge. 2020



Figur 2.4. Innvandrere og norskfødte med innvandrerbakgrunn, etter landbakgrunn. 2024. Antall (SSB 2024bc).

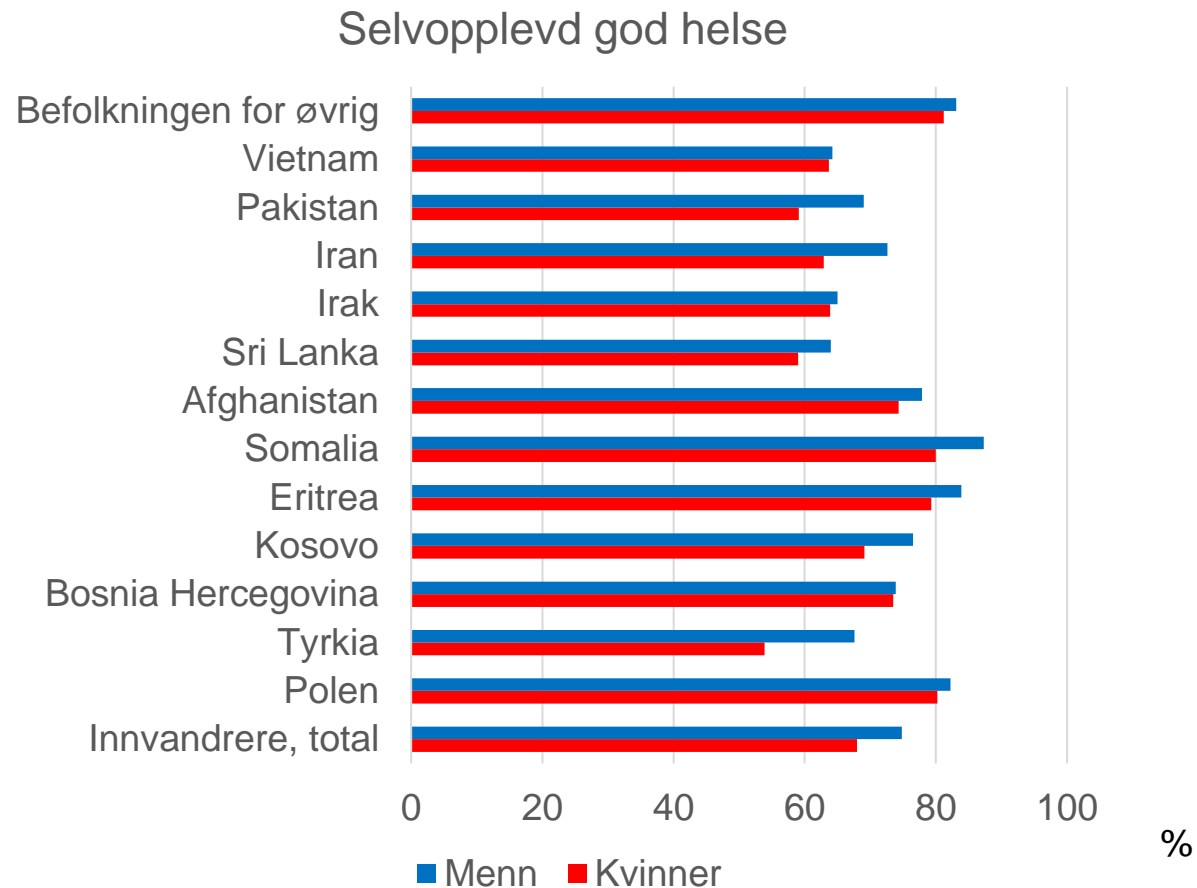


# Hva vet vi om helse blant innvandrere?

-  Mindre (kvalitative eller kvantitative) undersøkelser eller intervensjoner i ulike grupper
-  Større helseundersøkelse
-  Registerbaserte studier (diagnoser, bruk av helsetjenester, resepter)

Mangler kunnskap om mange grupper

# Store forskjeller i helse mellom grupper



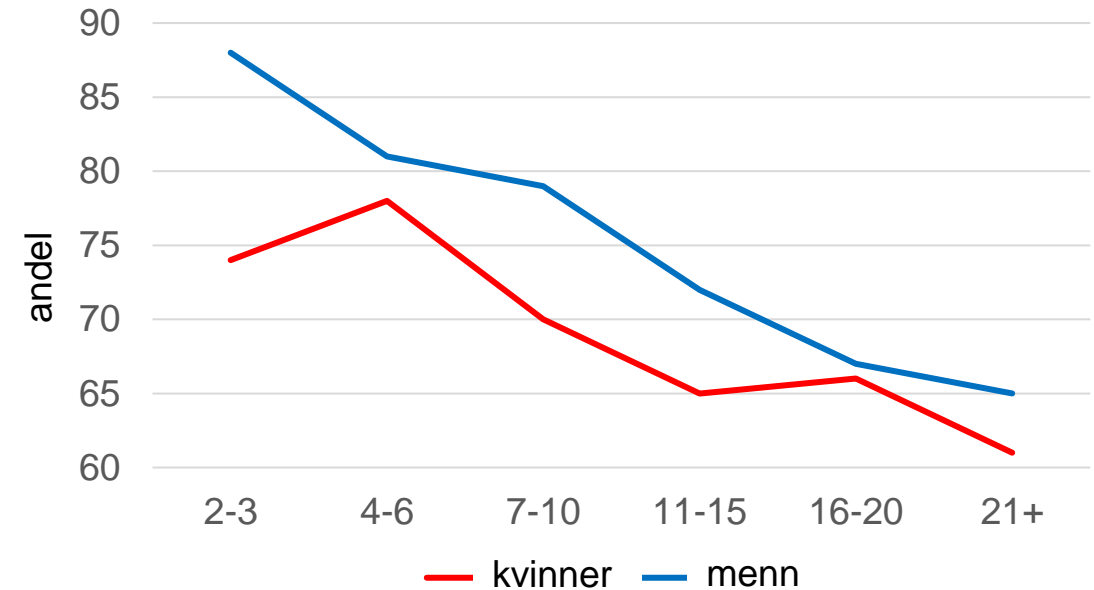
Større forskjeller mellom ulike innvandrergupper enn mellom innvandrere og ikke-innvandrere



**Healthy migrant**



**Exhausted migrant**



Selvopplevd helse blant innvandrere, etter botid (år)

# Helse blant innvandrere



Kreft



Overvekt/fedme og relaterte ikke-smittsomme sykdommer



Muskel- og skjelettplager



Psykisk helse

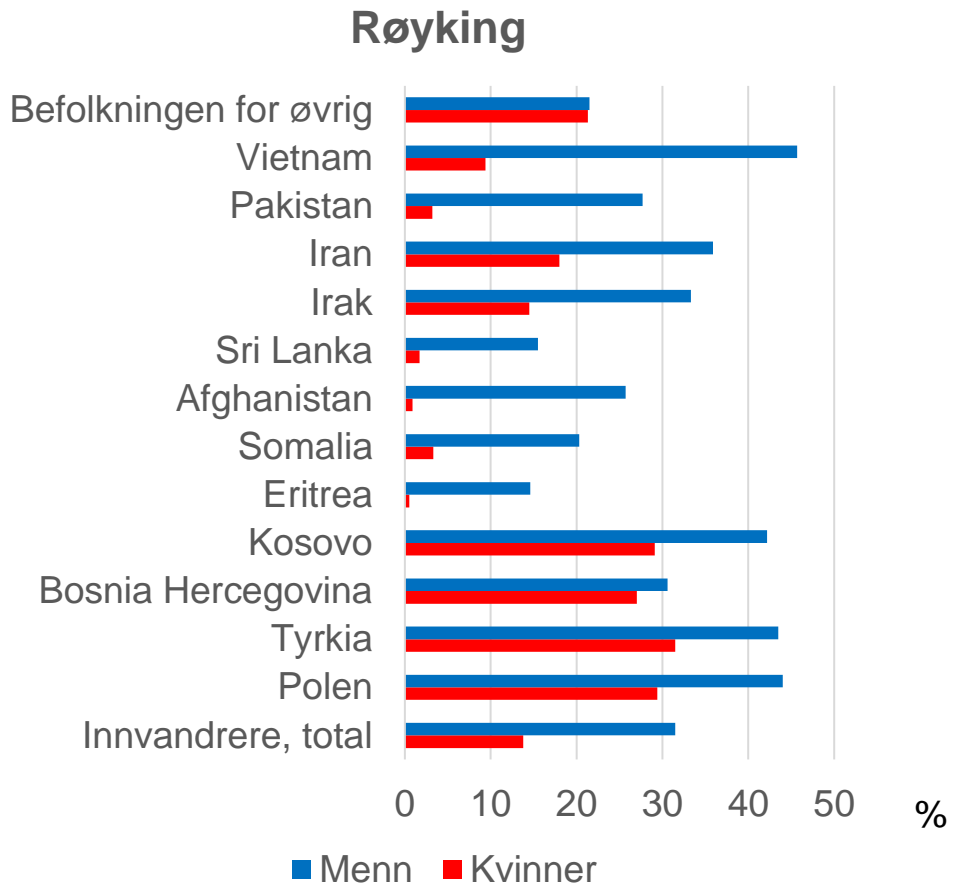
# Helse blant innvandrere



Overvekt/fedme og relaterte ikke-smittsomme sykdommer



# Røyking



## I forhold til i fødeland:

- ↓ Menn : Irak, Bosnia, Pakistan, Sri Lanka
- ↑ Menn: Polen, Iran
- ↑ Kvinner: Tyrkia, Iran, Irak
- Kvinner: Somalia, Eritrea, Pakistan

# Helse blant innvandrere



Muskel- og skjelettplager

# Helse blant innvandrere

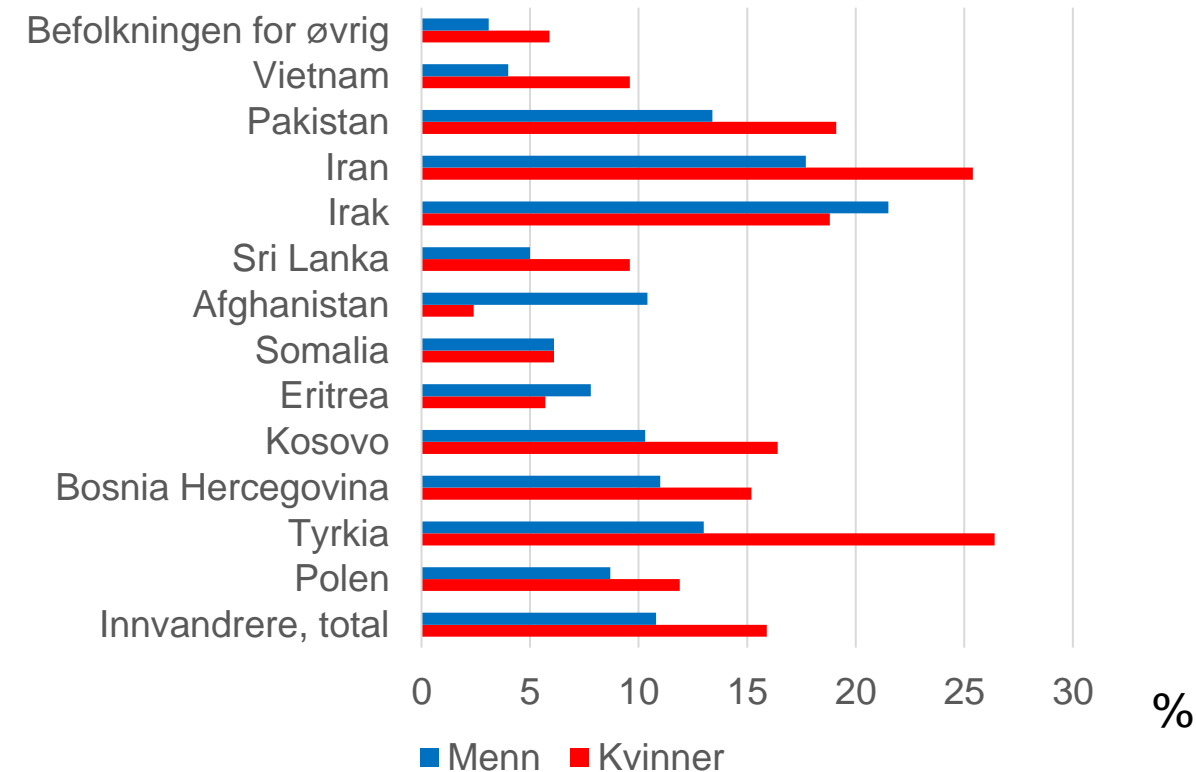


# Psykisk helse



Høy andel med psykiske helseutfordringer blant innvandrere fra lavinntektsland (men ikke bare)

Selvrapporterte psykiske plager



# Psykisk helse



Høy andel med psykiske helseutfordringer blant innvandrere fra lavinntektsland (men ikke bare)



Sosiale og økonomiske utfordringer



Mangel på sosial støtte



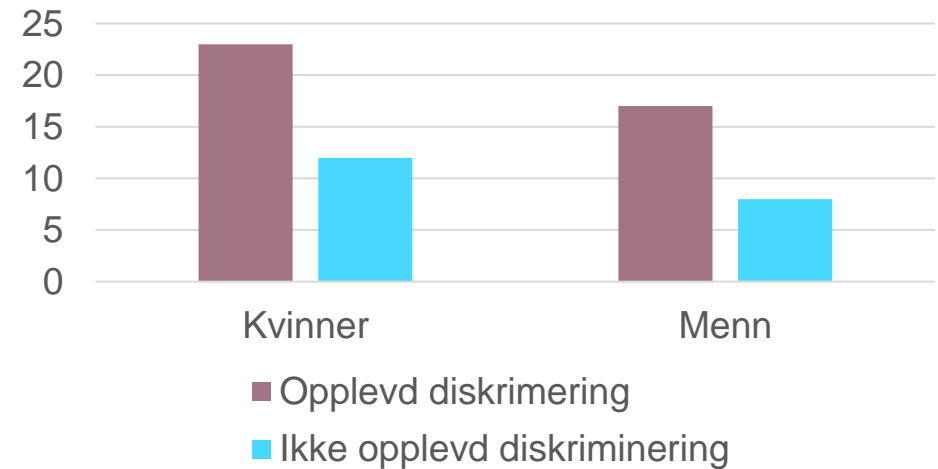
Negative erfaringer før og etter migrasjon



Marginalisering, diskriminering (kjøpe bolig, jobbsøknader mm)

%

Selvrapporterte psykiske plager



# Hva påvirker helse blant innvandrere? Hva kan vi gjøre noe med?

Reise  
Erfaringer  
Håndtere kroniske sykdommer



Fattigdom?  
Krig, kriser?  
Utdanning?  
Helsesystem?

Utdanning  
Arbeid  
Inntekt  
Boforhold  
Nabolag  
Sosial støtte  
Diskriminering  
Språk  
Helsekompetanse  
Forståelse av kultur og samfunn

**De sosiale helsedeterminantene**

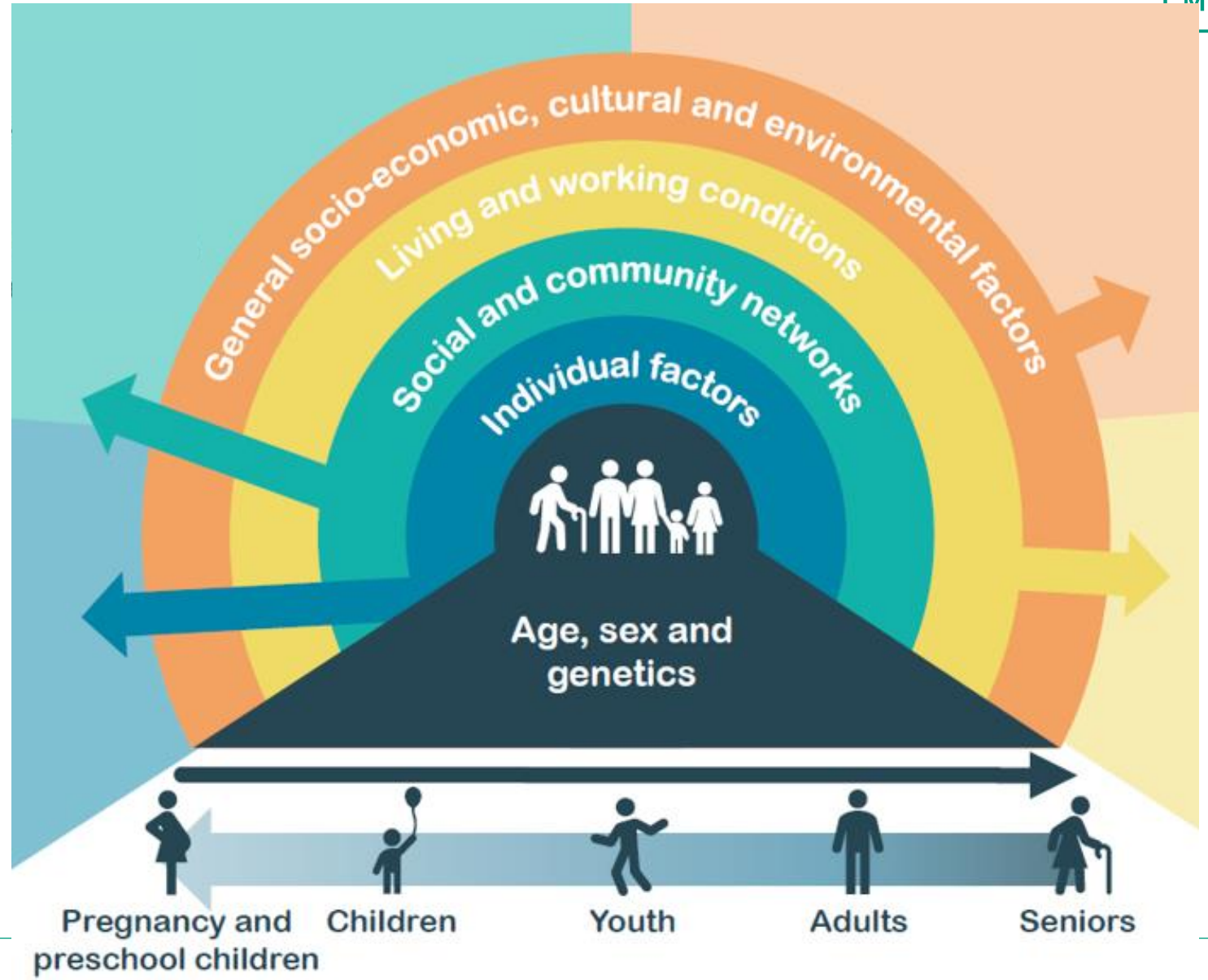
# Veje til etnisk lighed i sundhed

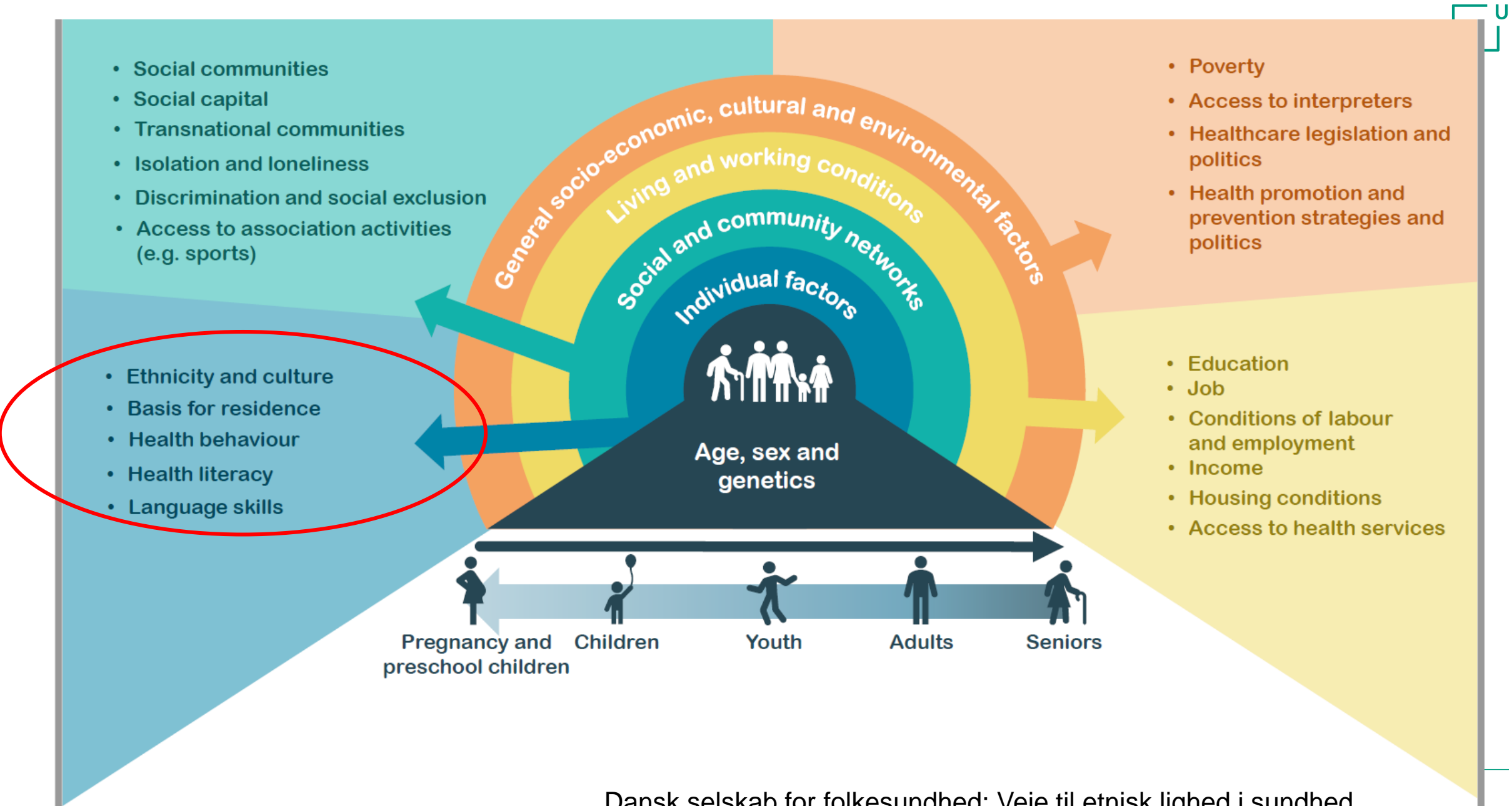


GPS – God Praksis i folkeSundhed 2020

Nana Folmann Hempler  
Signe Smith Jervelund  
Knud Ryom  
Sarah Fredsted Villadsen  
Kirsten Vinther-Jensen

Dansk Selskab for Folkesundhed

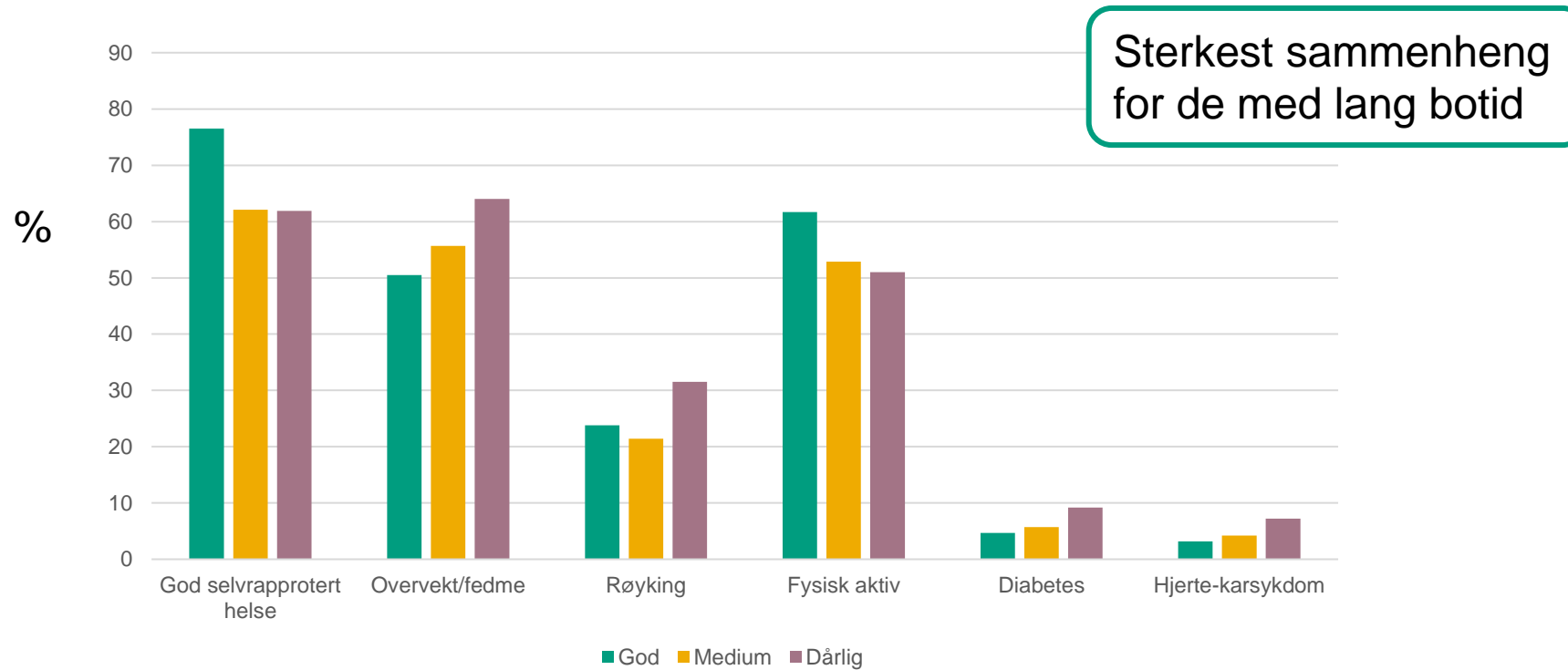




Dansk selskab for folkesundhed: Veje til etnisk lighed i sundhed



# Språk og helse



Selvrappoterte norskkunnskaper

# Helsekompetanse

- Barriere og mulighet



# Covid-19



Eksposering (sosioøkonomiske faktorer)

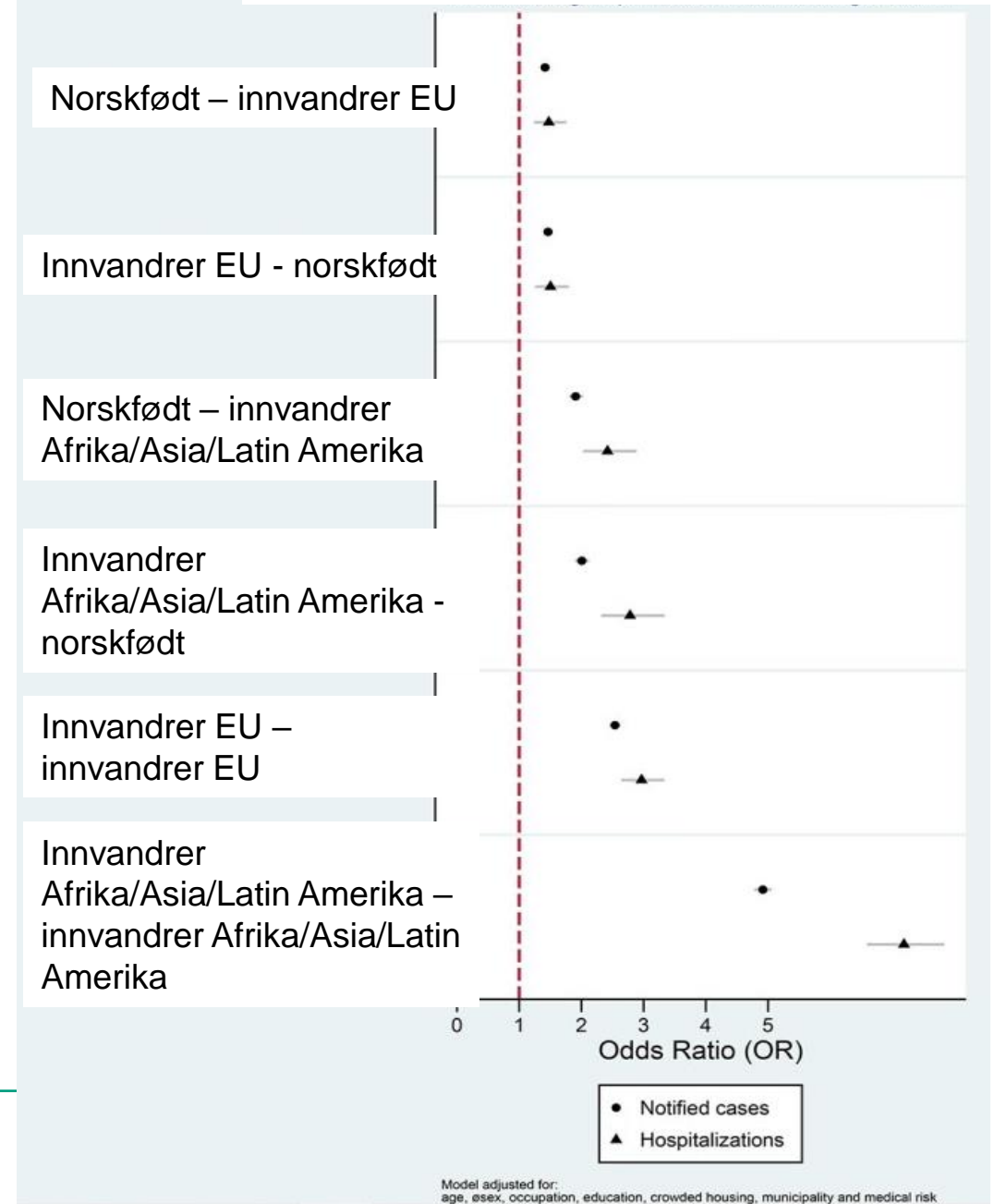


Underliggende årsaker (dårlig helse, genetikk)



Barrierer til helsehjelp (språk, kjennskap til tjenestene)

Bekreftede infeksjoner og sykehusinnleggelser.  
Referansegruppe: norskfødte gift med norskfødte



# Kulturelt tilpassede intervensjoner

UNIVERSITY OF OSLO

Faculty of Medicine

Institute of Health and Society

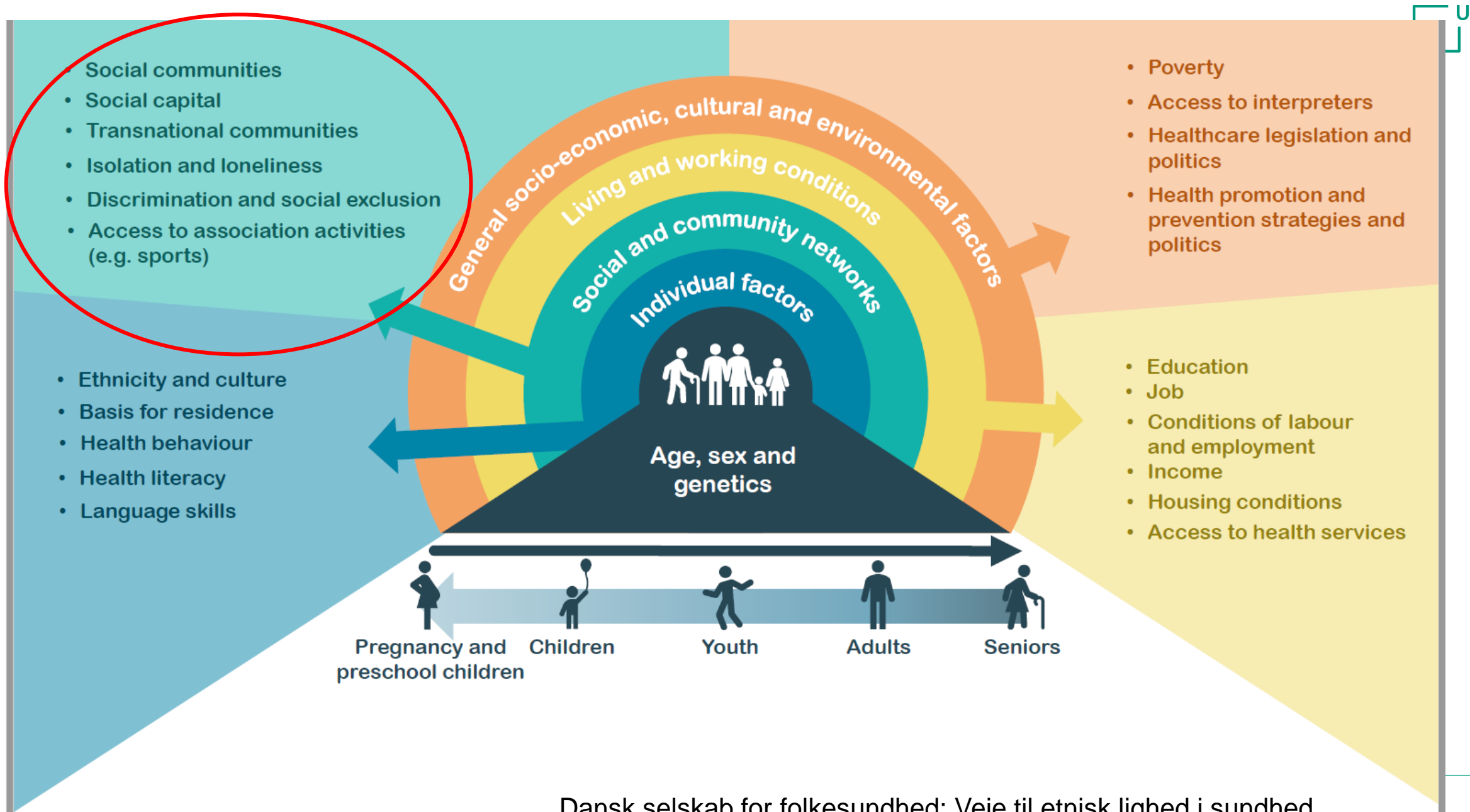
← Research ← Research projects

## Increased Physical Activity and a Healthier Lifestyle among Immigrant Women (ASLI)

ASLI er en innovasjonsprogram med fokus på å fremme helse blant innvandrerkvinner. Dette et unikt samarbeid mellom Oslo kommune, brukerrepresentanter, Norges Idrettshøgskole og Universitetet i Oslo.

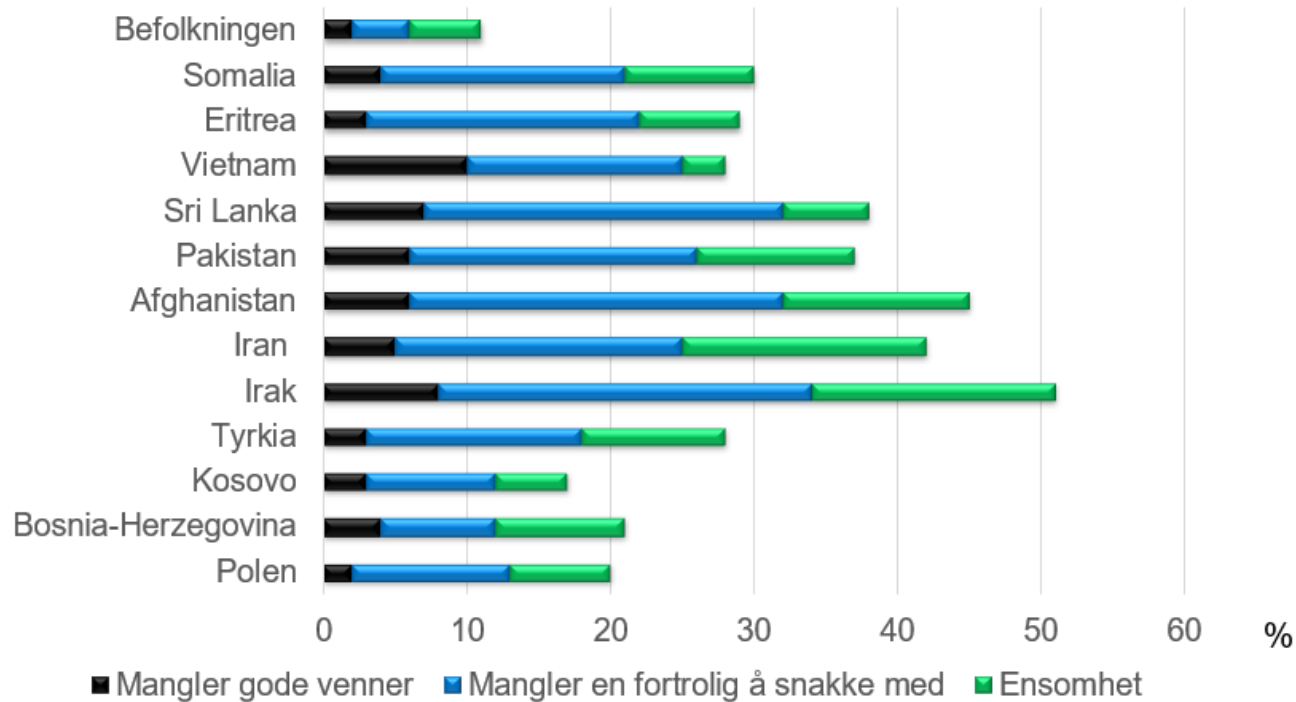
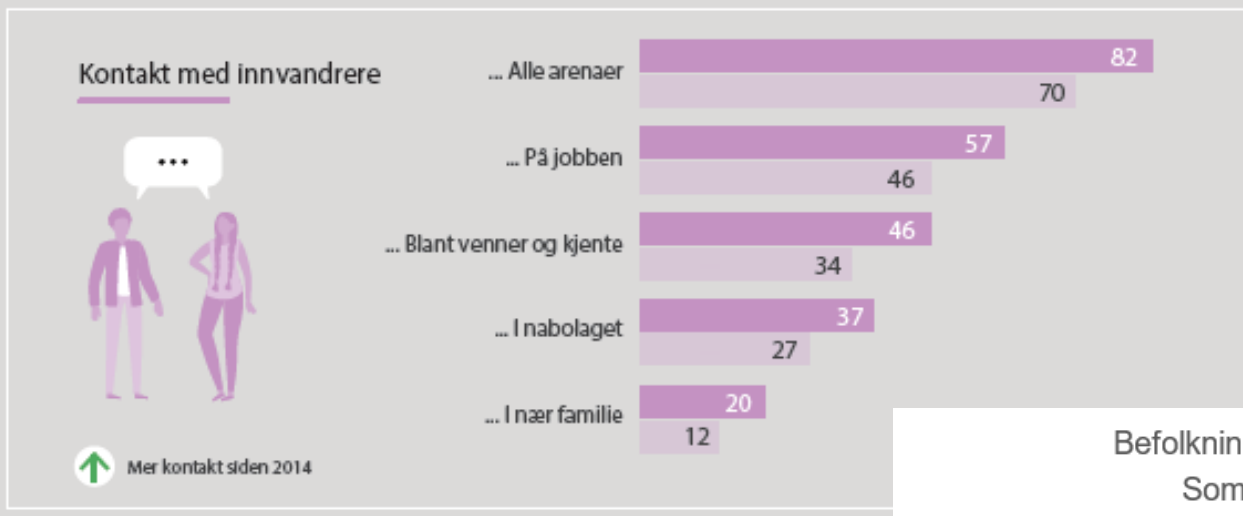


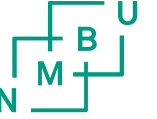
Målet med InnvaDiab var å prøve ut om en kulturelt tilpasset livsstilsintervensjon kunne bidra til å forebygge T2D og MetS hos en gruppe pakistanske innvandrerkvinner. Foto: Børge Sandnes, scanstockphoto.com



# Sosial integrering

2024

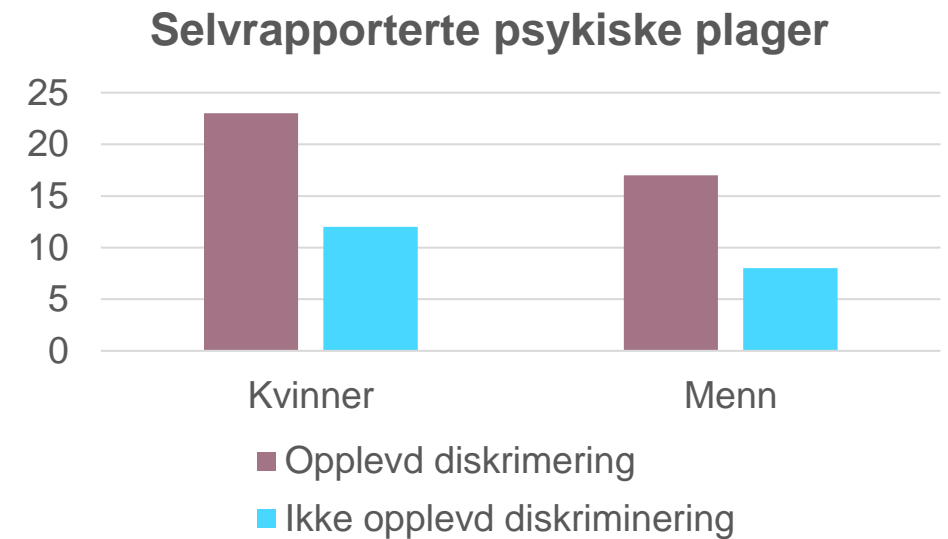
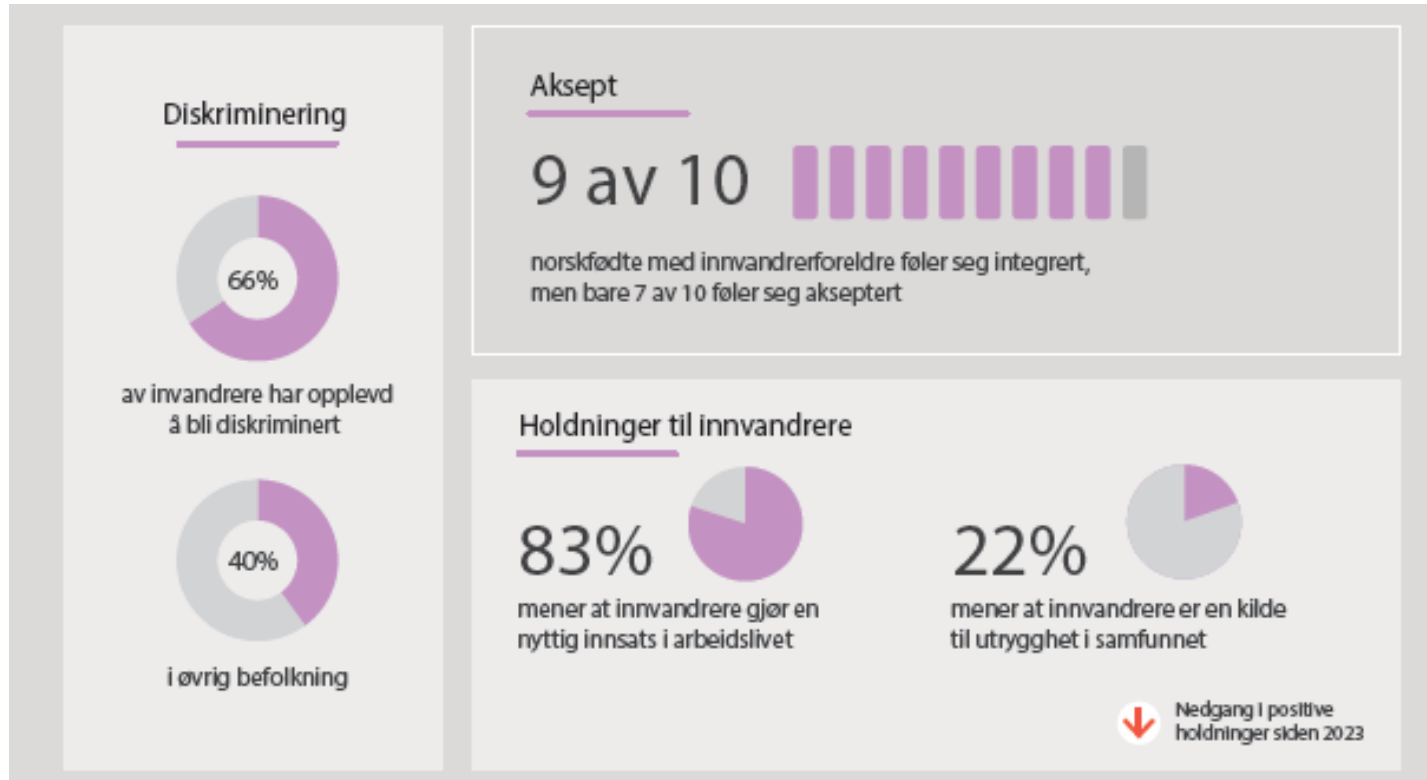




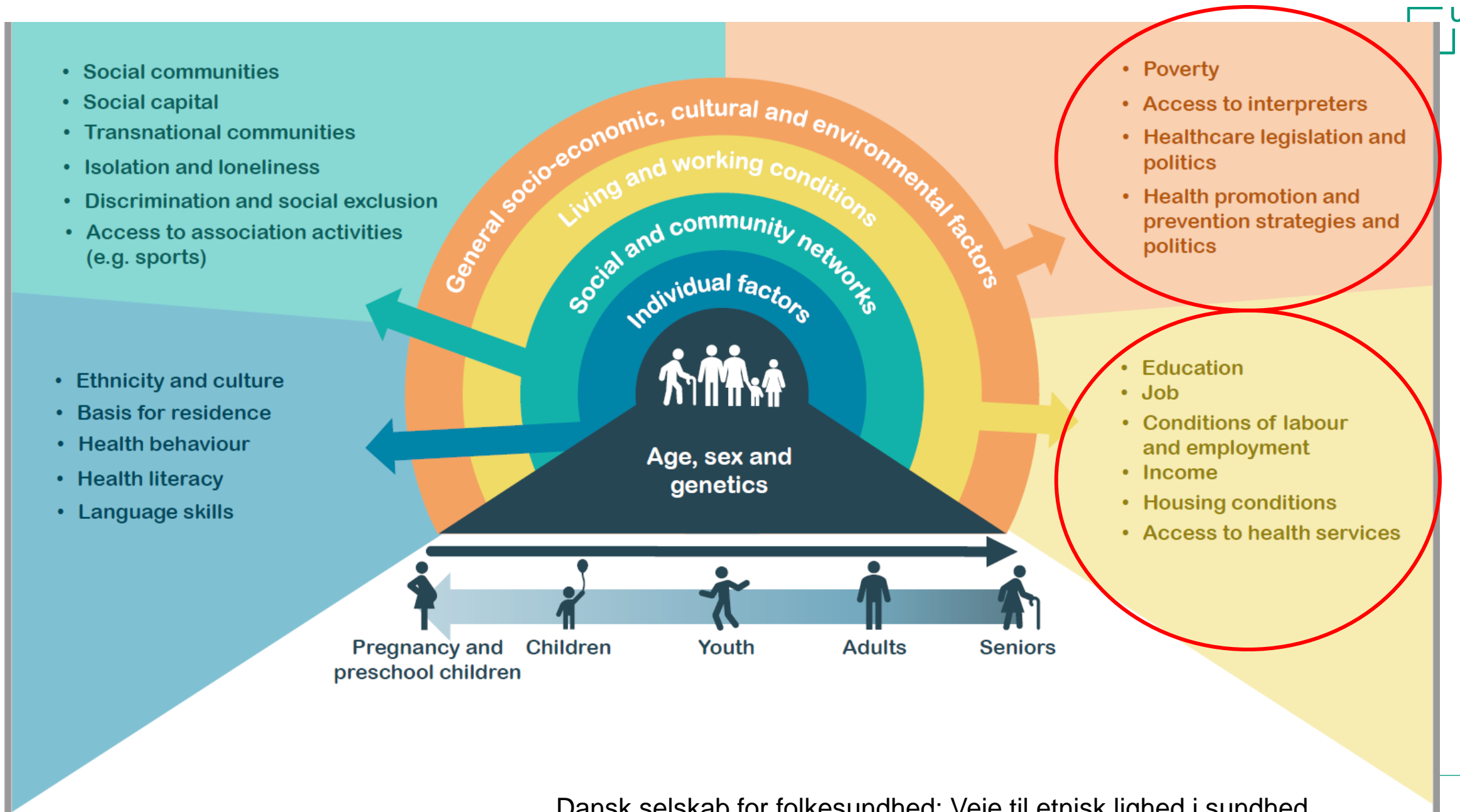
# Utvikle møteplasser

- Nabolag, lokalsamfunn
- Deltakelse i lag og organiserte aktiviteter

# Holdninger og diskriminering

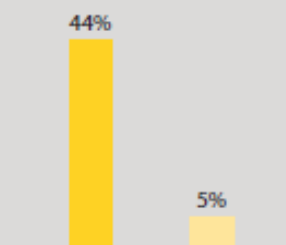






# Økonomi og levekår

## Barn i vedvarende lavinntekt

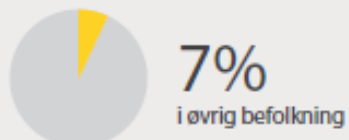


- Barn med innvandrerbakgrunn
- Barn uten innvandrerbakgrunn

bor i husholdninger med vedvarende lavinntekt

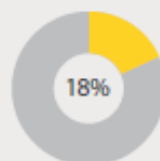
Stabile forskjeller siden 2015

## Vedvarende lavinntekt

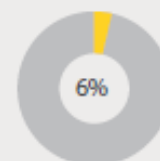


Mindre forskjeller siden 2016

## Økonomiske vanskeligheter



av innvandrere svarer at det er vanskelig å få endene til å møtes



i øvrig befolkning svarer at det er vanskelig å få endene til å møtes

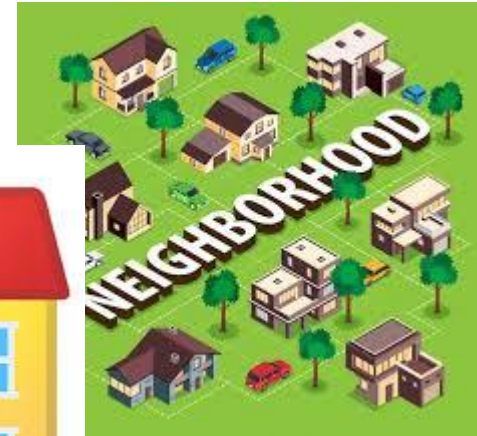
Større forskjeller siden 2013

Kilder (øverst fra venstre): Inntekts- og formuesstatistikk for husholdninger, SSB (2024), Livskvalitetsundersøkelsen, SSB (2023), Boforhold, registerbasert, SSB (2023), Levekårsundersøkelsen, SSB (2023).

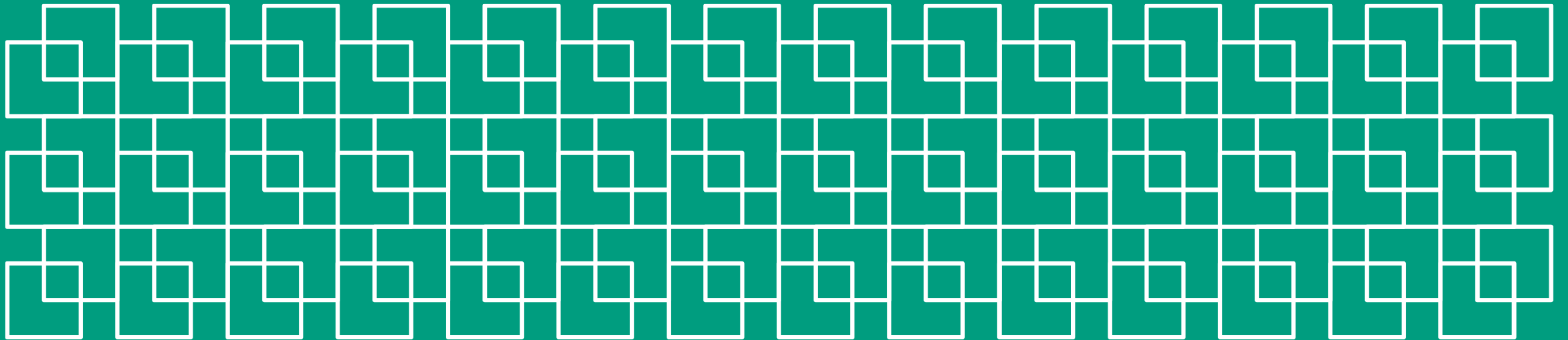
# Sosiale ulikheter og befolkningsrettede strategier

2 prinsipper:

- initiativ som når hele befolkningen
- initiativ rettet mot årsakenes årsak



Kommentarer eller spørsmål?



# Inspirasjon

- <https://www.fafu.no/prosjekter/fullforte-prosjekter/frivilligheten-som-informasjonsformidlere-til-innvandrerbefolkningen-under-covid-19>
- <https://www.fafu.no/prosjekter/fullforte-prosjekter/frivilligheten-som-informasjonsformidlere-til-innvandrerbefolkningen-under-covid-19>
- <https://www.imdi.no/om-imdi/rapporter/2023/informasjon-til-innvandrerbefolkningen-i-krisetid/>
- <https://www.imdi.no/om-imdi/brosjyrer-handboker-og-veiledere/informasjon-til-personer-med-innvandrerbakgrunn/>
- <https://www.imdi.no/nyttige-nettsider-pa-andre-sprak/korona-eksempler-til-inspirasjon/>
- <https://www.sunnstartnorge.no>
- Appen «min start»