

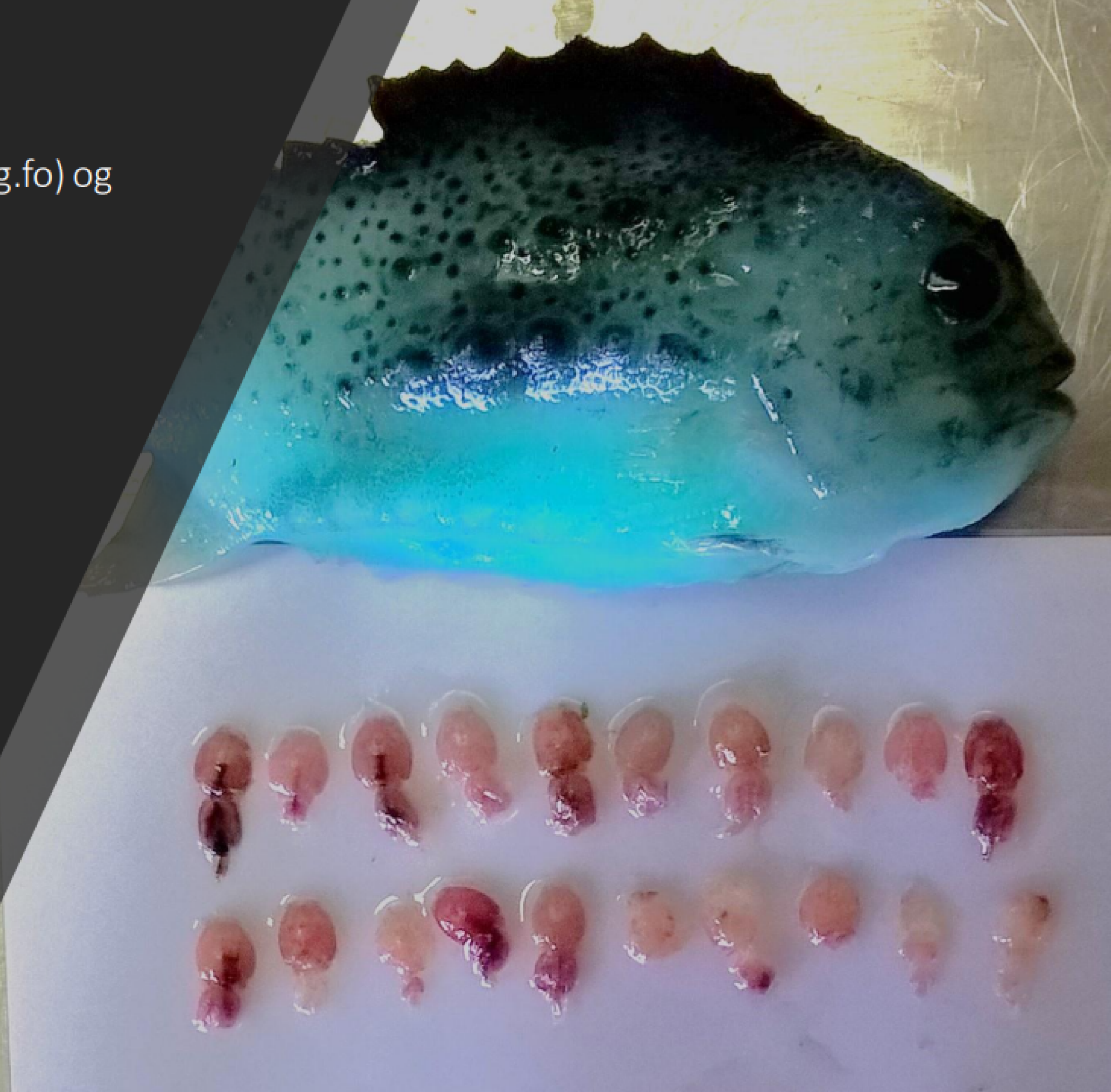
# Ger tína verkætlan á Fiskaaling

Uppskot til Bachelor verkætlanir

# Sodning av lús

Samband: Kirstin Eliassen ([kirstin@fiskaaling.fo](mailto:kirstin@fiskaaling.fo)) og Ása Johannesen ([asajoh@fiskaaling.fo](mailto:asajoh@fiskaaling.fo))

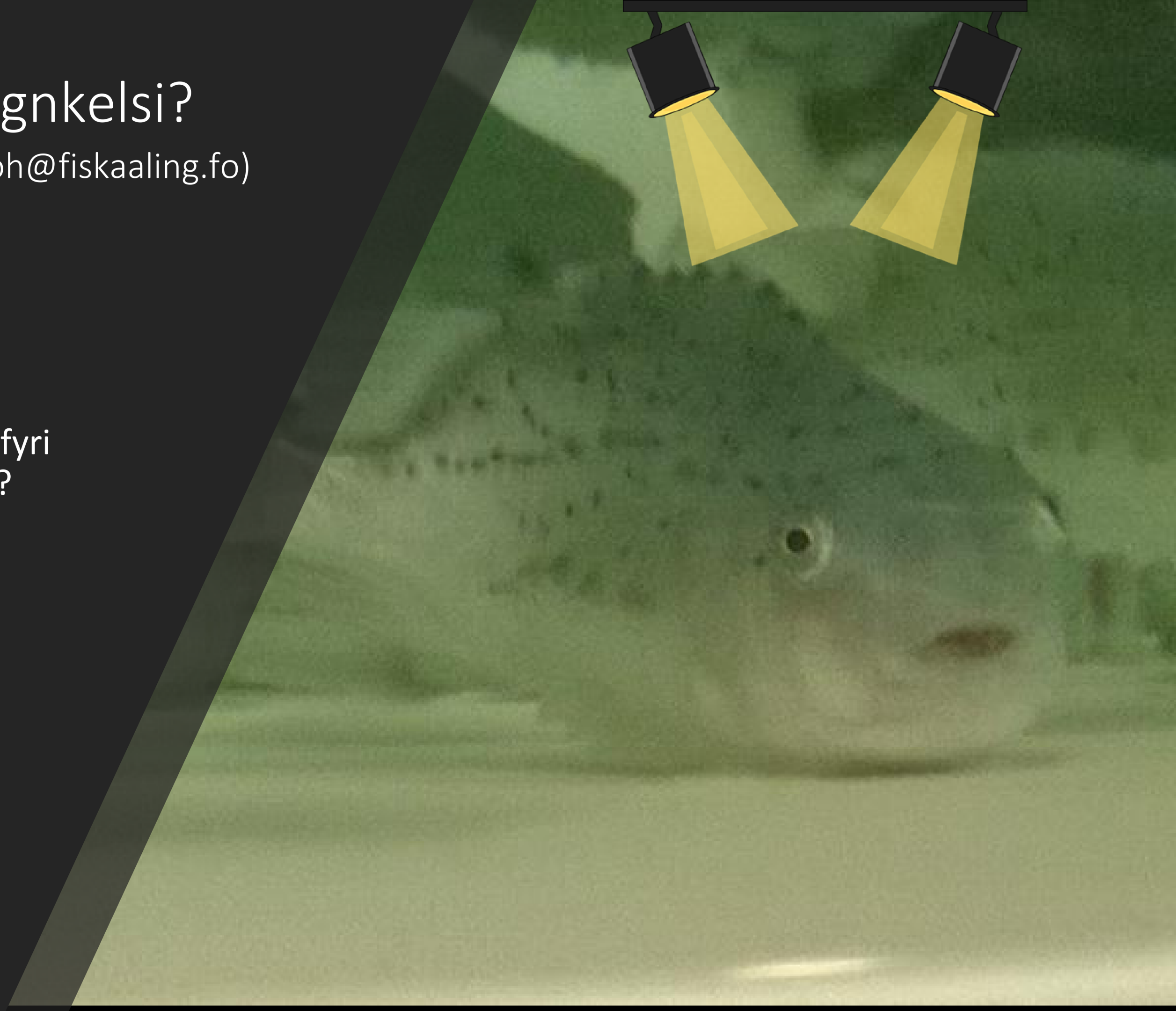
- Rognkelsi eta laksalús, men tað er ilt at siga hvussu nógvar um dagin
  - Hvussu skjótt sodnast ein lús?
  - Hvussu ávirkar hiti sodningina?
  - Sodnast lús skjótari í einum stórum rognkelsi enn í einum lítlum?



# Hvussu væl síggja rognkelsi?

Samband: Ása Johannesen([asajoh@fiskaaling.fo](mailto:asajoh@fiskaaling.fo))

- Rognkelsi hava stór eygu
- Tey trívast væl tá myrkt er
- Men hvussu nógv ljós skal til, fyri at tey síggja nóg væl til at eta?

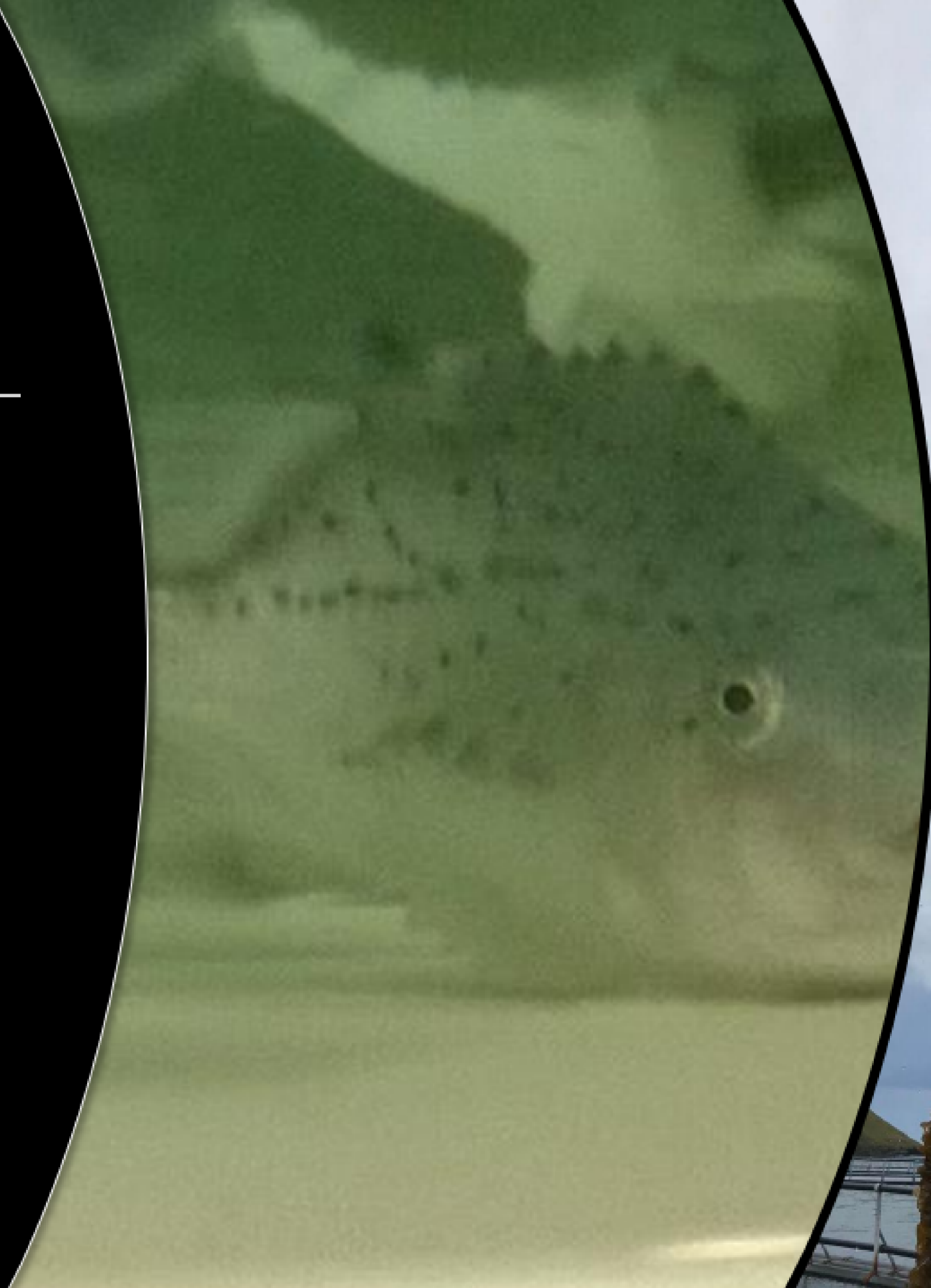


## Hvussu ávirka taraskjól trivnað hjá rognkelsum?

Samband: Ása

Johannesen (asajoh@fiskaaling.fo)

- Vinnan er farin at nýta livandi tara til skjól hjá rognkelsum ístaðin fyri plastikkskjól
- Hvussu ávirkar slag av skjóli trivnaðin hjá rognkelsum?
- Hvussu ávirkast teirra atferð?



# Mikrobiom hjá rognkelsum

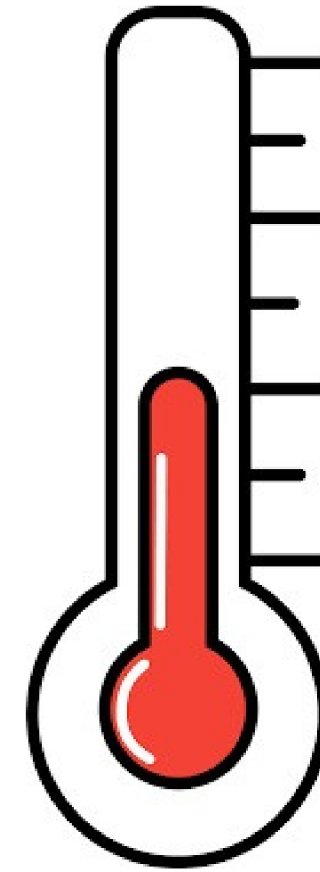
Samband: Ása Jacobsen  
(asa@fiskaaling.fo)

- Umhvørvið hjá rognkelsum kann ávirka hvørjar bakteriar trívast
- Tað er møguligt at tær hefur eina positiva ávirkan á bakteriusamfeløg
- Trý sløg av umhvørvum vórðu kannað í roynd
  - 1. Taraskjól
  - 2. Plastikkskjól
  - 3. Onki skjól
- Sýni vóru tikin av skjólum og fiski fyri at samanbera bakteriusamfeløg



# How resistant are Faroese sealice to thermal and freshwater delousing treatments?

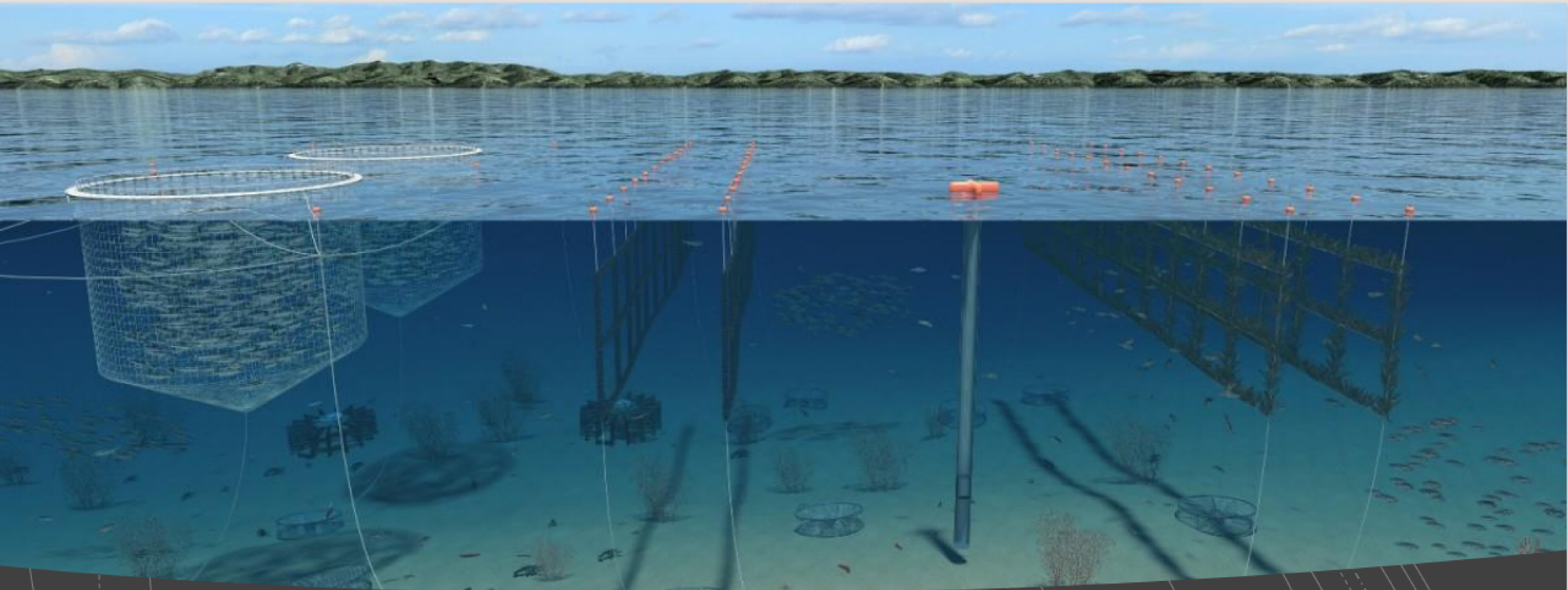
- Sealice can become resistant to delousing treatments
- Set up laboratory methods to measure the maximal temperature and lowest salinity sealice can tolerate
- Learn about dose response curves and probit analysis
- Do we see similar resistance to Norway?
- Samband: Amanda Vang (amanda@fiskaaling.fo)





## Characterizing the spring pattern of an invasive jellyfish species

- **Mnemiopsis leidyi** is an invasive species that travels by the current and a heavy consumer of organisms at the bottom of the foodweb
- What is the geographic distribution in faroese fjords during the spring
- Can we add this data into one of the fjord models to predict blooms?
- **Samband: Amanda Vang**  
([amanda@fiskaaling.fo](mailto:amanda@fiskaaling.fo))



# Kann samaling minka um umhvørvisárin frá alivinnuni?

Samband: Gunnvør á Norði ([gunnvor@fiskaaling.fo](mailto:gunnvor@fiskaaling.fo)) og Sandra Ljósá Østerø ([sandra@fiskaaling.fo](mailto:sandra@fiskaaling.fo))

- Alivinnan er í vøkstri --> umhvørvi undir økjandi trýsti
  - Laksaaling letur tøðsølt, partiklar o.a. út í umhvørvi
  - Skeljaaling og taraaling taka partiklar og tøðsølt úr sjónum
- Kann samaling av laksi og skeljum og/ella tara minka um umhvørvisárin? Beinleiðis/óbeinleiðis
  - Samstundis er aling av skejlum/tara matframleiðsa í sær sjálvum
- Meta um dálking av tøðsøltum frá alivinnuni + upptøku av tøðsøltum av skeljum/tara
- Hvat kunnu skeljarnar/tarin nýtast til aftaná?